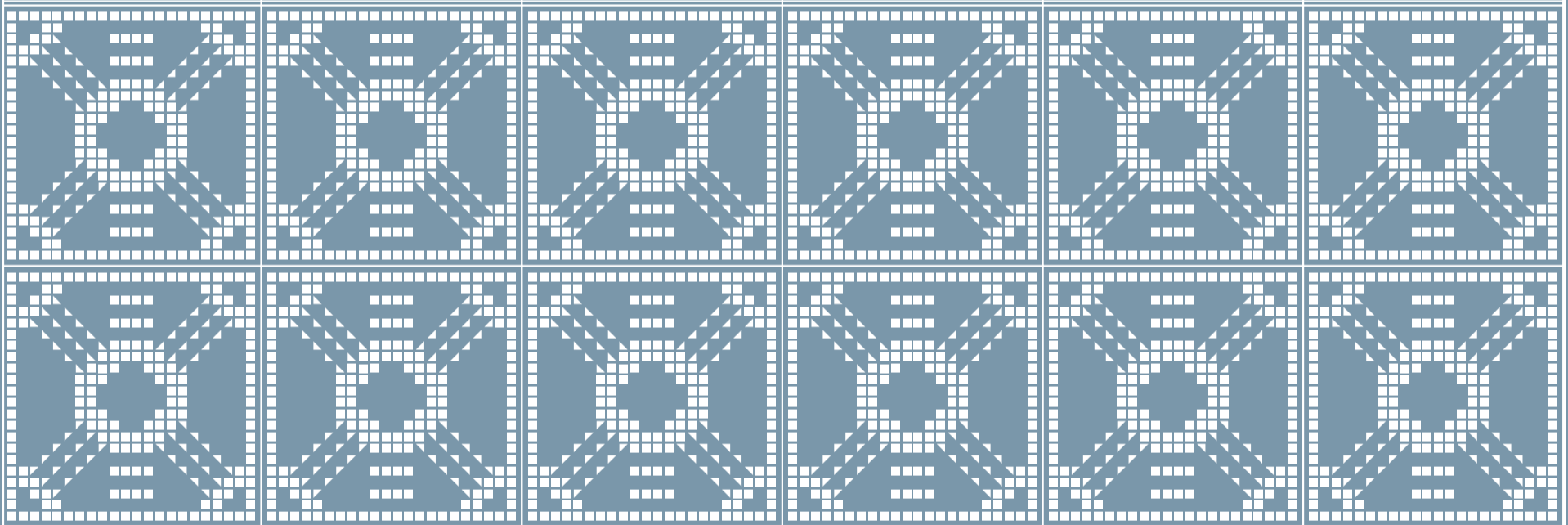


TILES ON PAPER

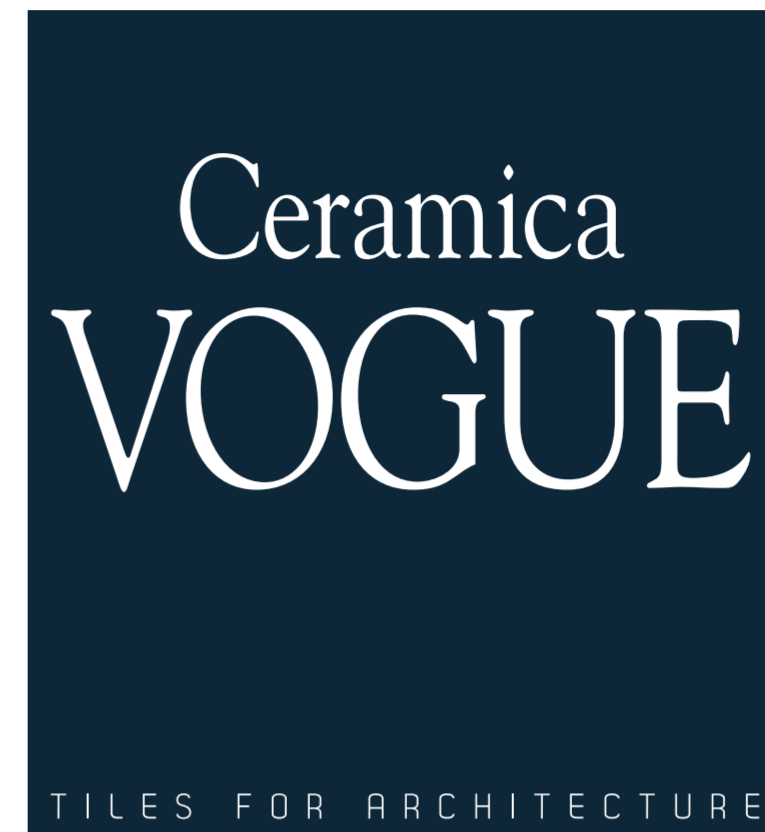
BATHROOMS



SPRING 2019

Ceramica
VOGUE

TILES FOR ARCHITECTURE



"Tiles on paper" é alla sua prima uscita con un numero interamente dedicato al prodotto ceramico nell'ambiente bagno con lo scopo di presentare una serie di abbinamenti di colore, formato e disegno scelti tra le diverse collezioni di Ceramica Vogue.

"Tiles on paper" é uno strumento per suggerire e verificare possibili abbinamenti non solo tra i diversi prodotti ceramici ma in generale con gli elementi che caratterizzano l'ambiente bagno i quali devono trovare con i rivestimenti a pavimento e a parete un dialogo architettonico equilibrato.

"Tiles on paper" propone al progettista e all'utilizzatore finale, oltre alle immagini di prodotto contestualizzate, alcune informazioni più tecniche (ma non per questo meno utili) sugli schemi di posa con specifiche dei colori dei giunti più idonei. Ci auguriamo che "Tiles on Paper" possa esservi utile e vi invitiamo a seguirci sul nostro sito web e sul canale Instagram per ulteriori sviluppi.

This is the first "Tiles on paper" issue fully dedicated to bathroom tiles to present a series of colour, shape and pattern combinations chosen from the various Ceramica Vogue collections.

"Tiles on paper" is a tool that suggests and checks the potential combinations not only between the various ceramic products but, in general, with the elements that characterise the bathroom whose floor and wall tiling should create a balanced architectural dialogue.

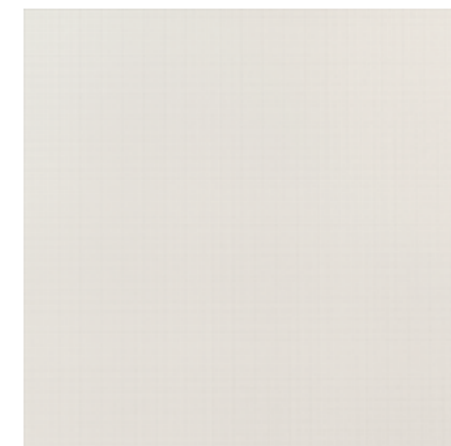
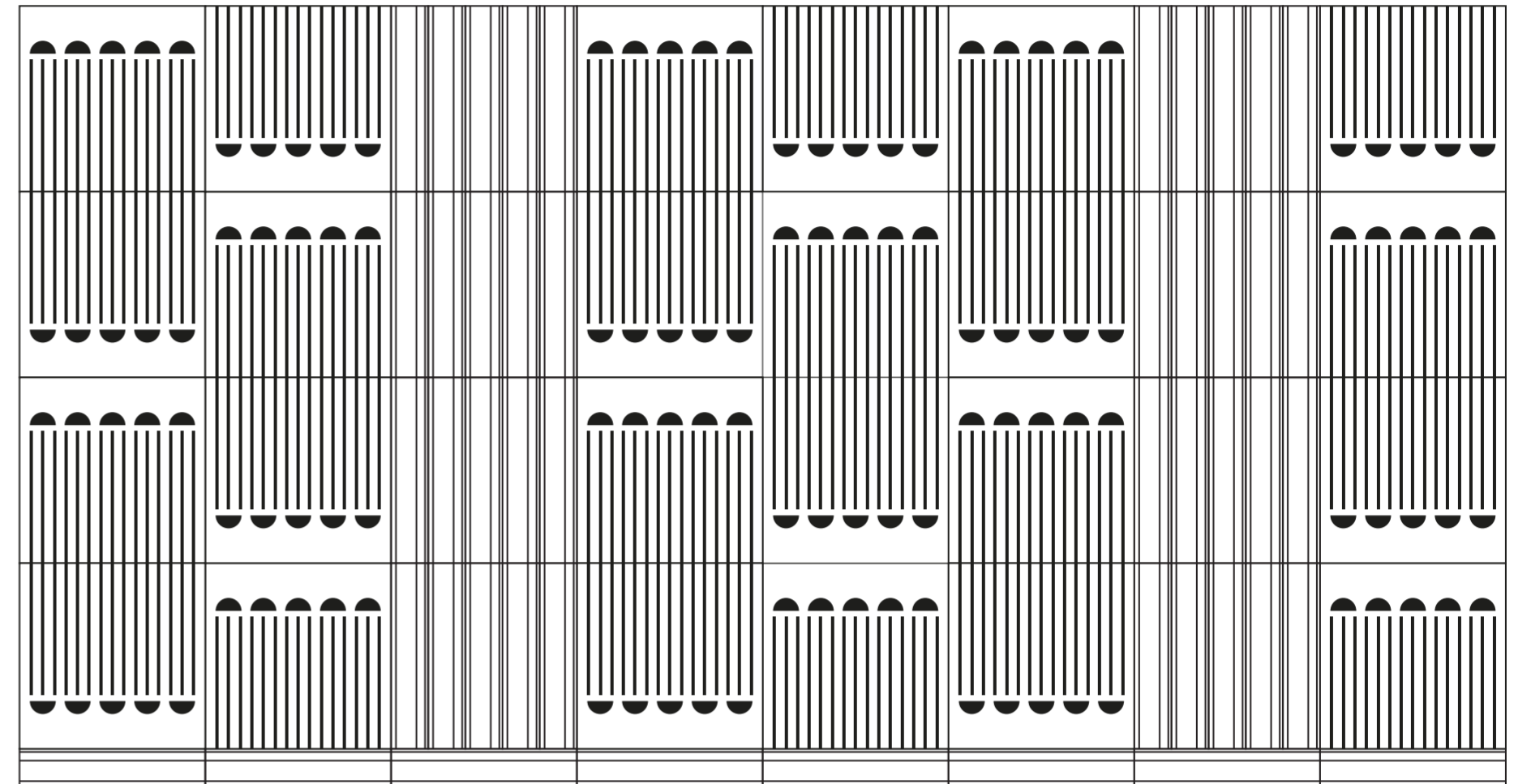
In addition to the contextualised product images, "Tiles on paper" offers designers and end users more technical (yet not less helpful) information on installation schemes with specifications for the most suitable joint colours.

We hope that "Tiles on Paper" can help you and invite you to follow us on our website and on Instagram for further news.



DEKORAMI
GRAPH

SCHEMA DI POSA
/1



PAVIMENTO / FLOOR
/ GRAPH

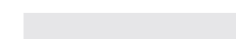
GP 003
50x50 cm



RIVESTIMENTO / WALL
/ DEKORAMI KOLONNE

KL BL 26, KF BL LI
26x26 cm, 5x26 cm

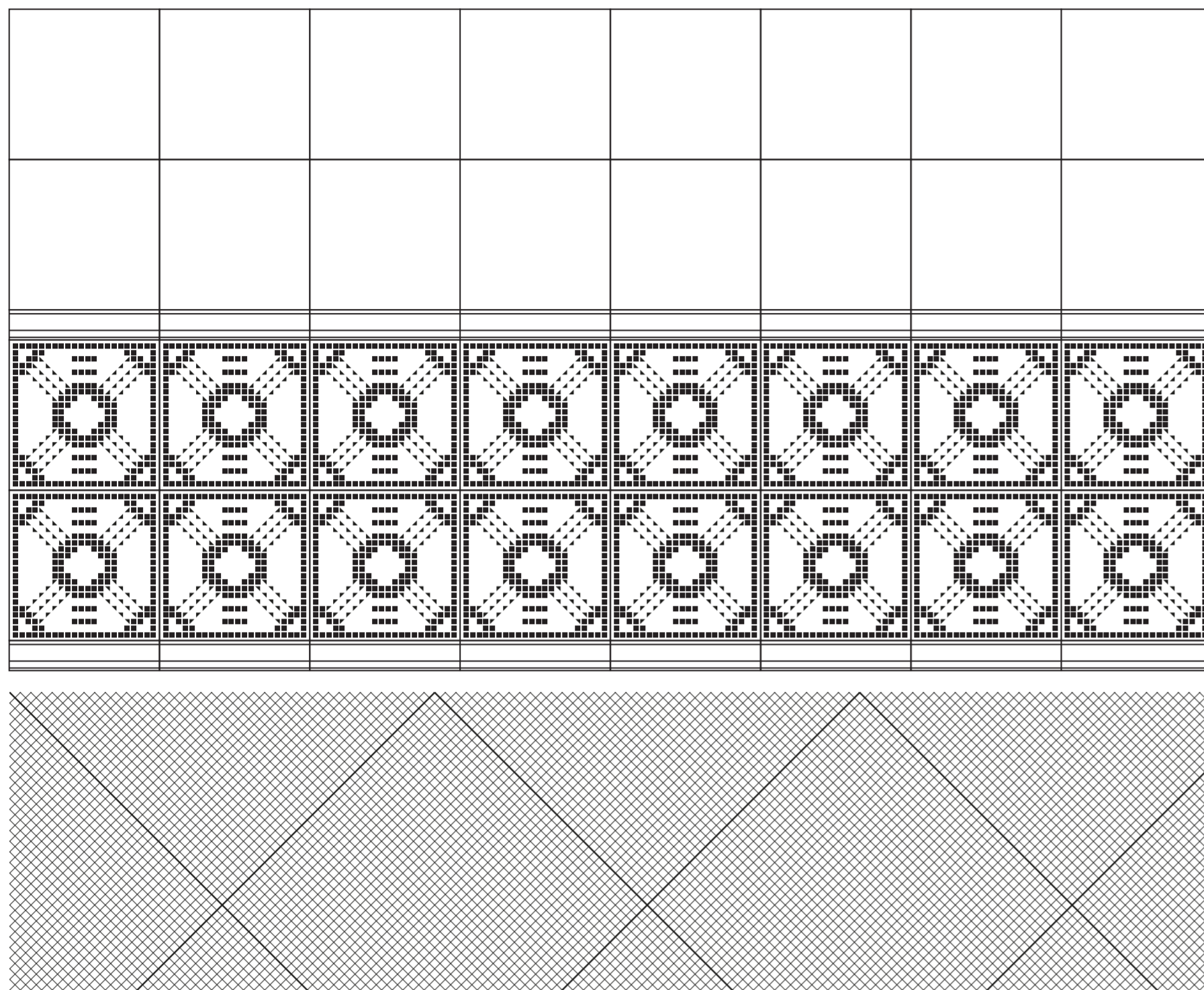
GIUNTI / JOINTS SUGGESTIONS



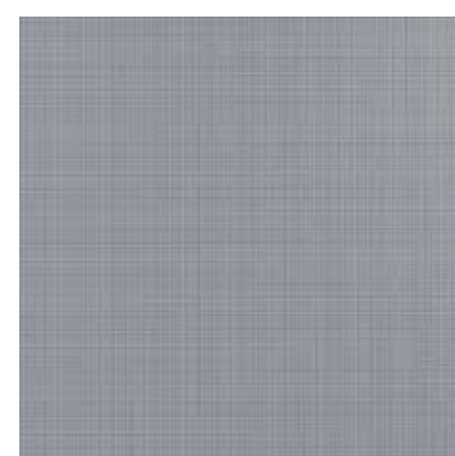
Mapei 111 Silver Grey



Mapei 174 Tornado



RIVESTIMENTO / WALL
/ DEKORAMI KODICI
KD VL 26, KF VL 26, KF VL LI
26x26 cm, 26x26 cm, 5x26 cm



PAVIMENTO / FLOOR
/ GRAPH
GP 029
50x50 cm

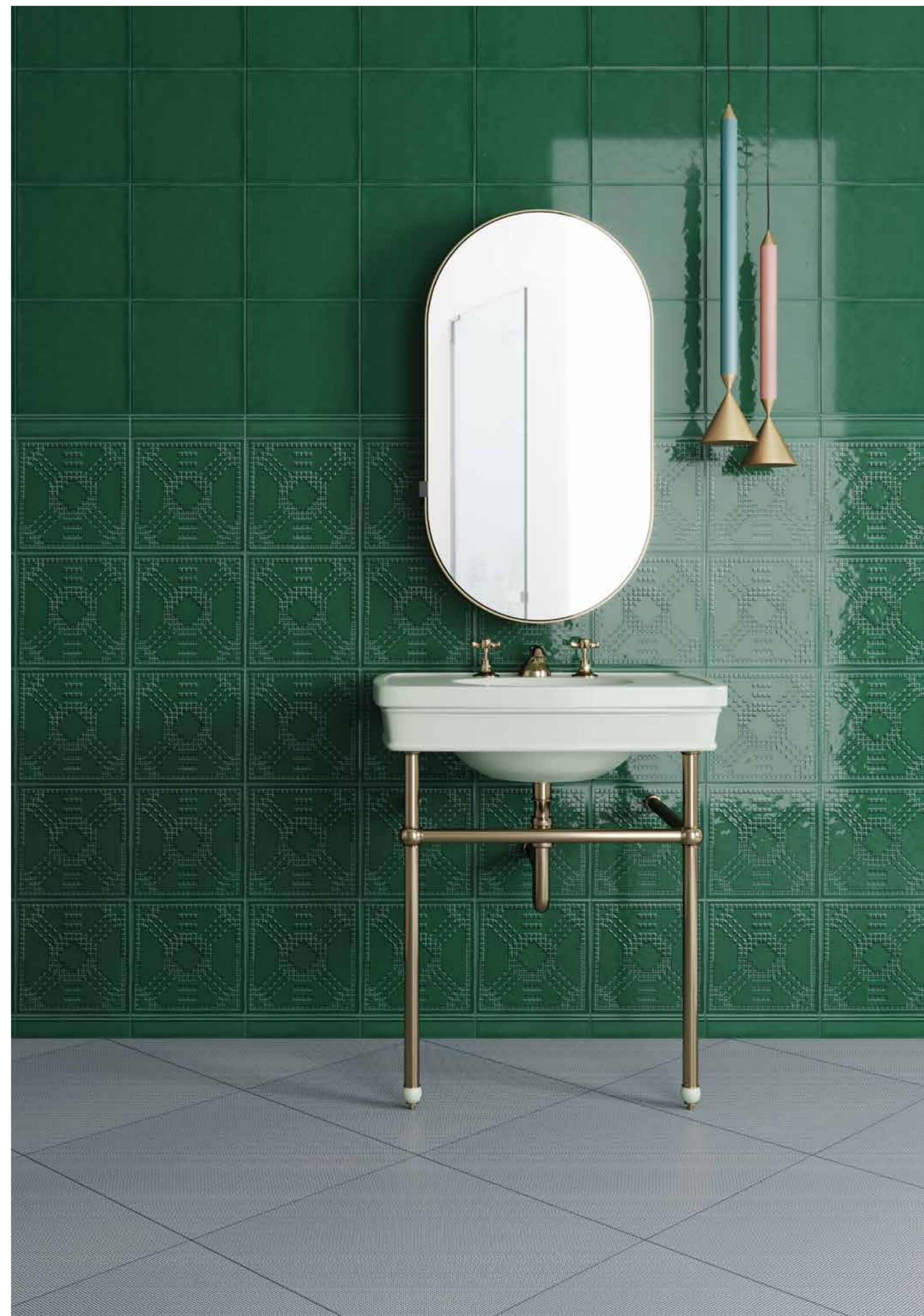
GIUNTI / JOINTS SUGGESTIONS



Kerakoll 49 Muschio



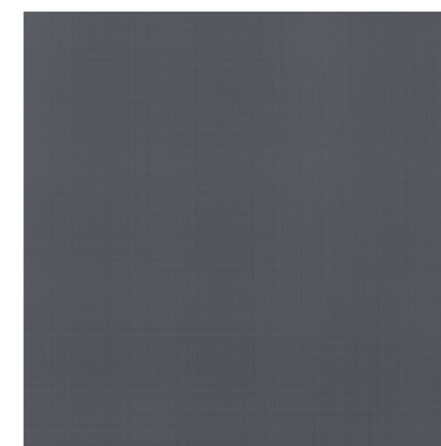
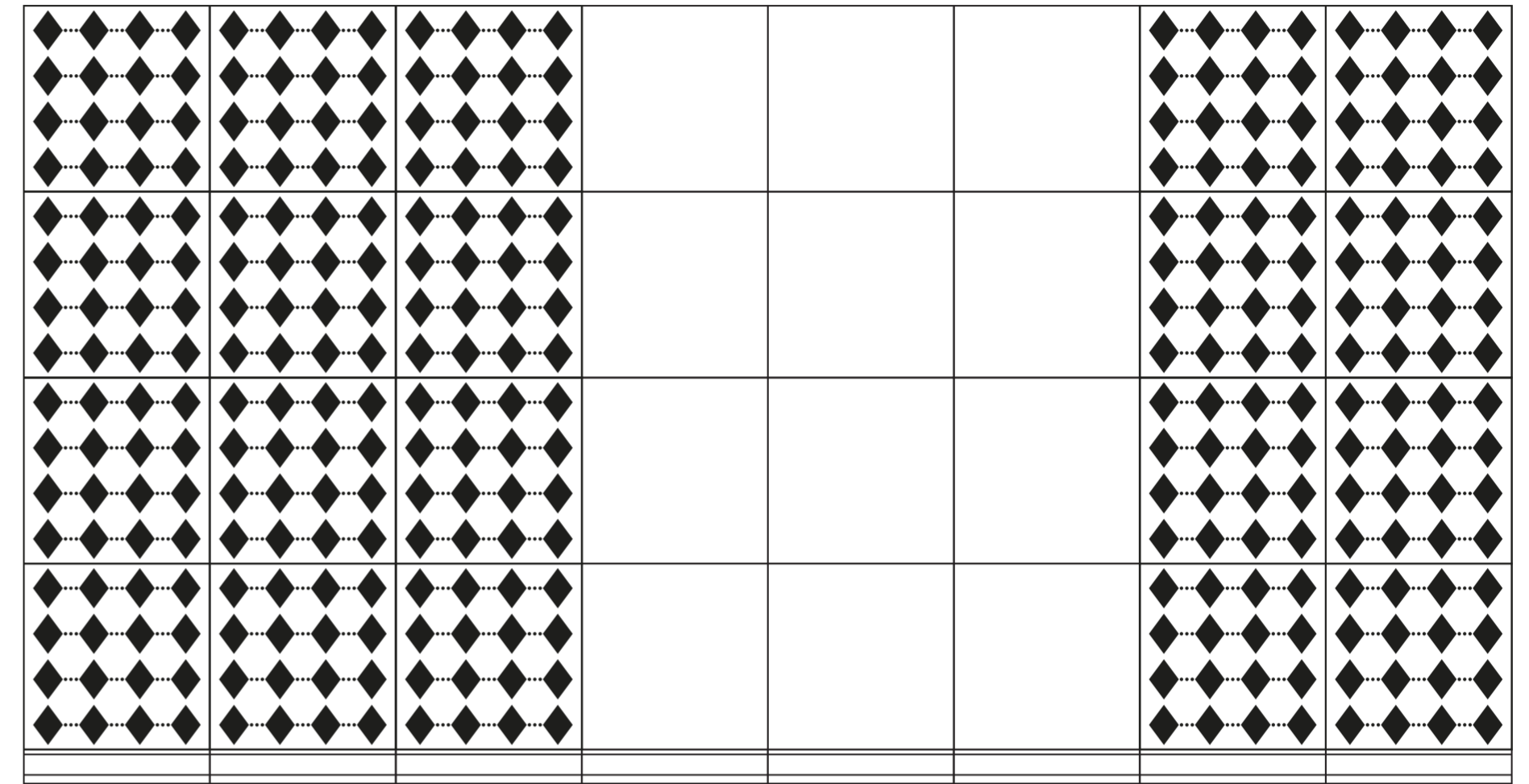
Mapei 170 Crocus Blue





DEKORAMI
GRAPH

SCHEMA DI POSA
/ 3



PAVIMENTO / FLOOR
/ GRAPH

GP 027
50x50 cm



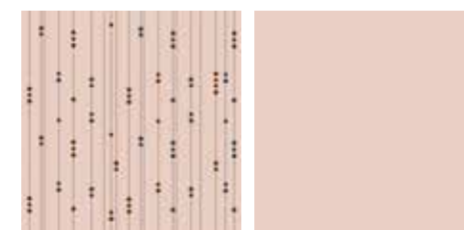
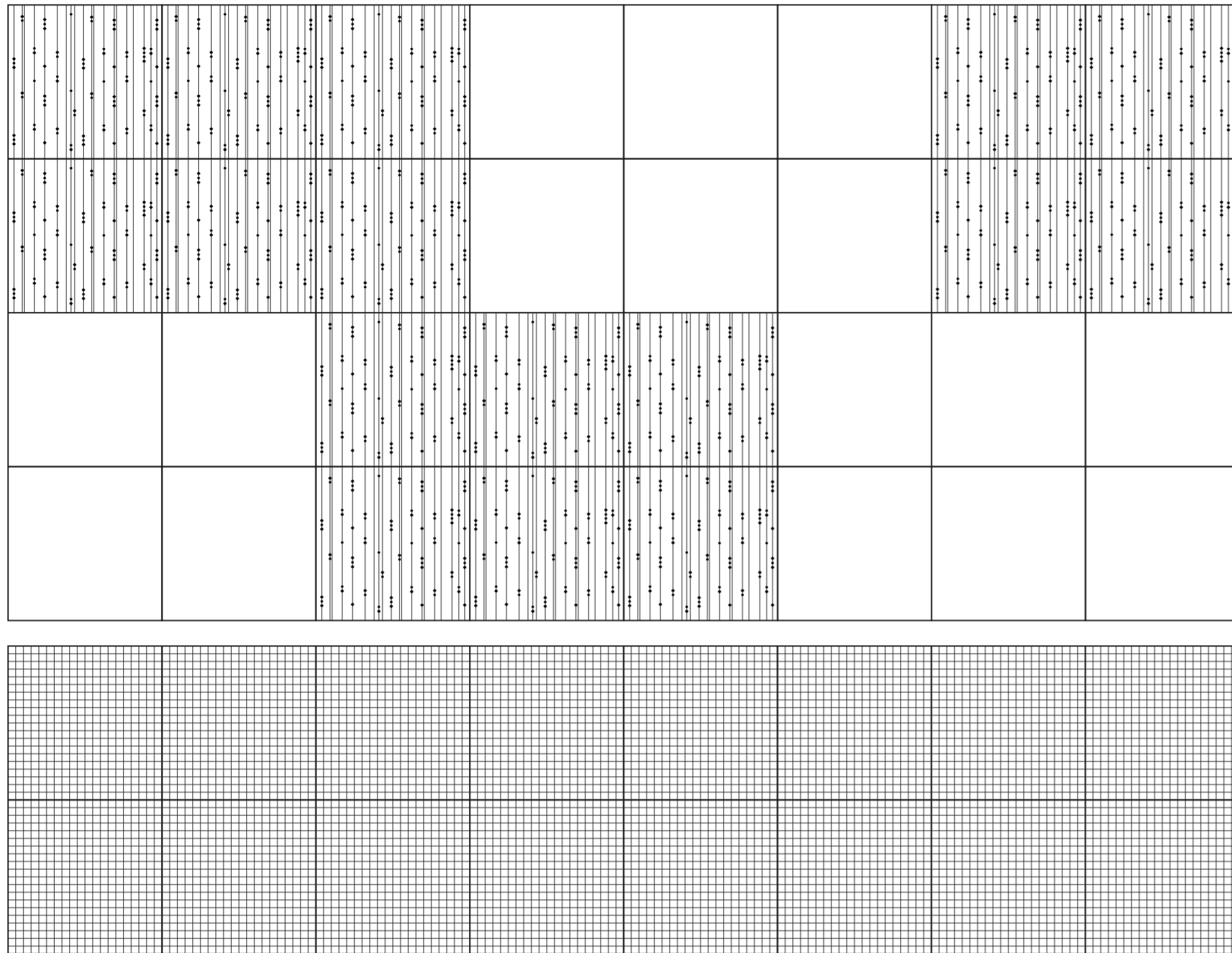
RIVESTIMENTO / WALL
/ DEKORAMI KORIANDOLI

KR SL 26, KF SL 26, KF SL LI
26x26 cm, 5x26 cm

GIUNTI / JOINTS SUGGESTIONS


Mapei 174 Tornado


Mapei 130 Jasmine



RIVESTIMENTO / WALL
/ CONFETTI MILANO *

MI 230 MB, FG 230
25x25 cm



PAVIMENTO / FLOOR
/ GRAPH

GP 024
25x25 cm

GIUNTI / JOINTS SUGGESTIONS



Mapei 130 Jasmine



Mapei 113 Cement Grey

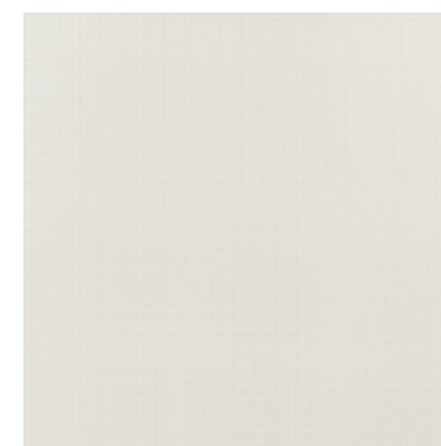
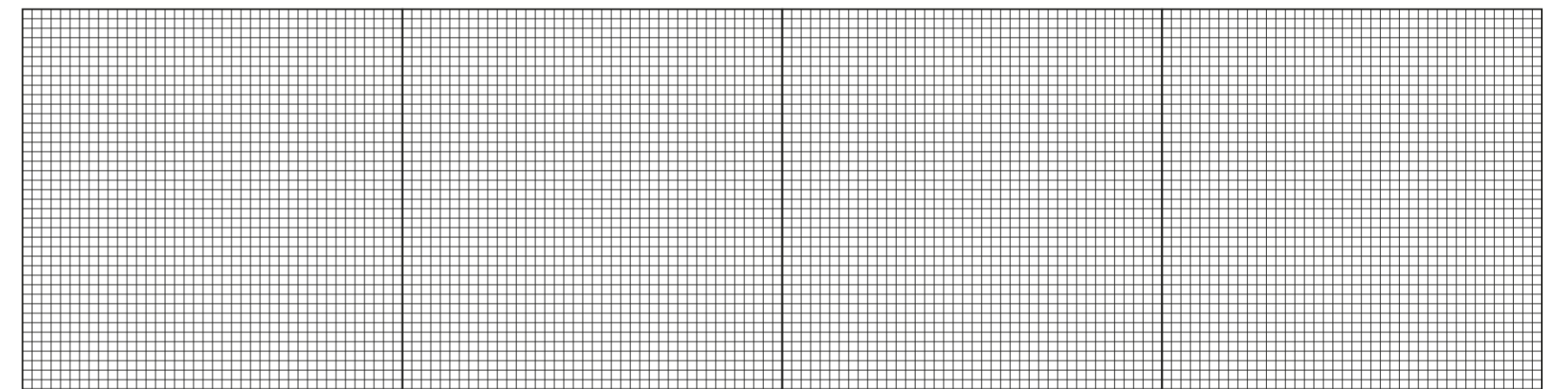
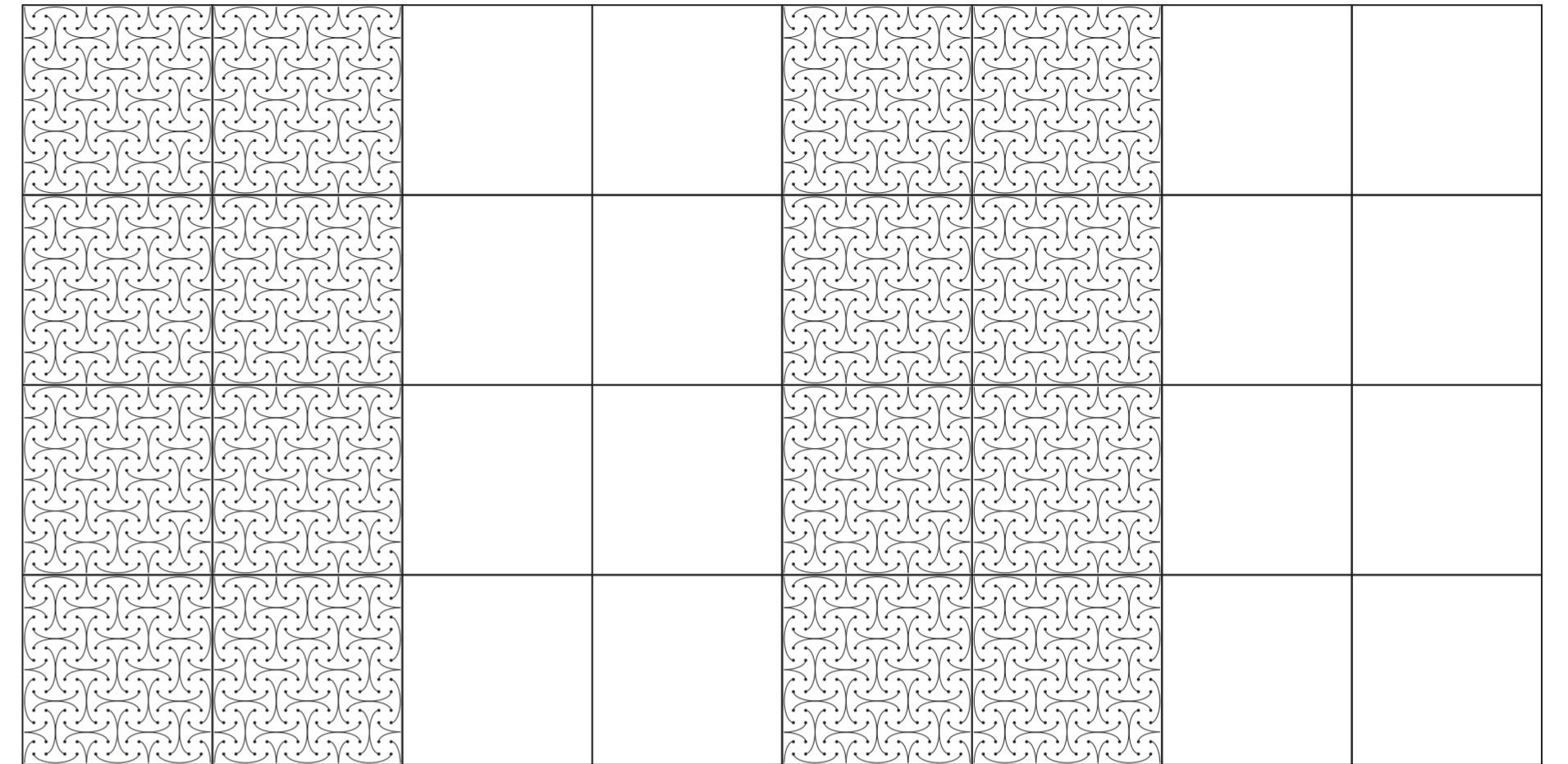


* Per la particolare tipologia del prodotto non possiamo garantire il perfetto allineamento dei decori. L'effetto estetico dell'insieme risulta comunque gradevole.
Given the type of product, we cannot guarantee absolute decoration alignment. In any case, on completing installation, the overall effect is pleasing to the eye.



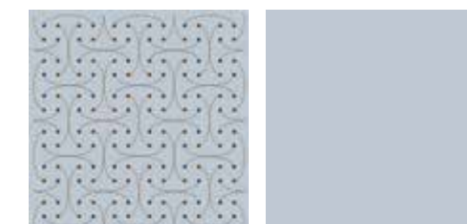
CONFETTI
GRAPH

SCHEMA DI POSA
/ 5



PAVIMENTO / FLOOR
/ GRAPH

GP 003
50x50 cm



RIVESTIMENTO / WALL
/ CONFETTI VENEZIA *

VE 233 MB, FG 233
25x25 cm

GIUNTI / JOINTS SUGGESTIONS

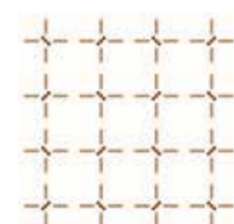
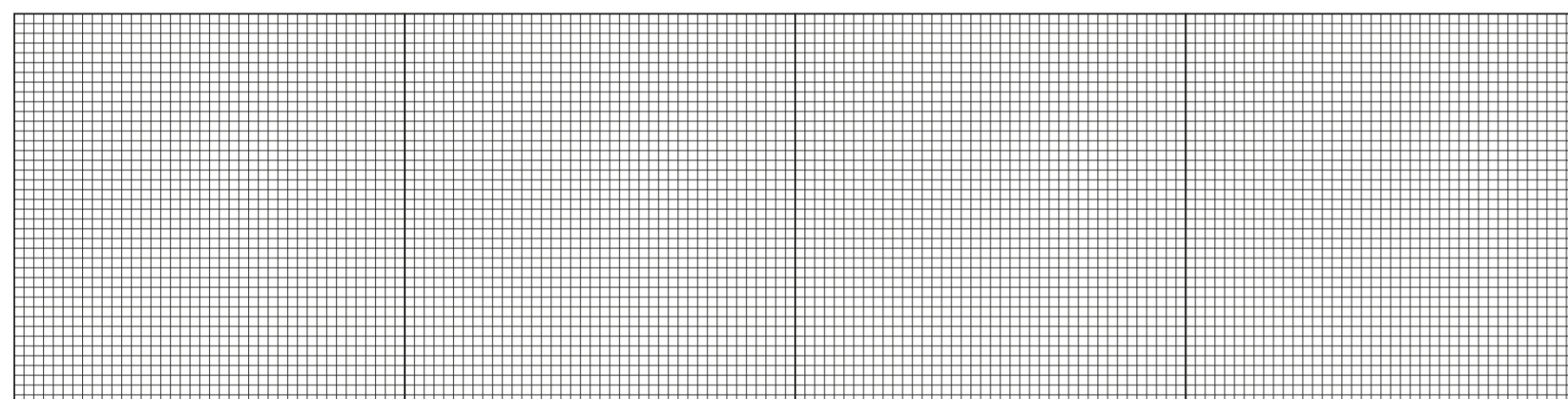
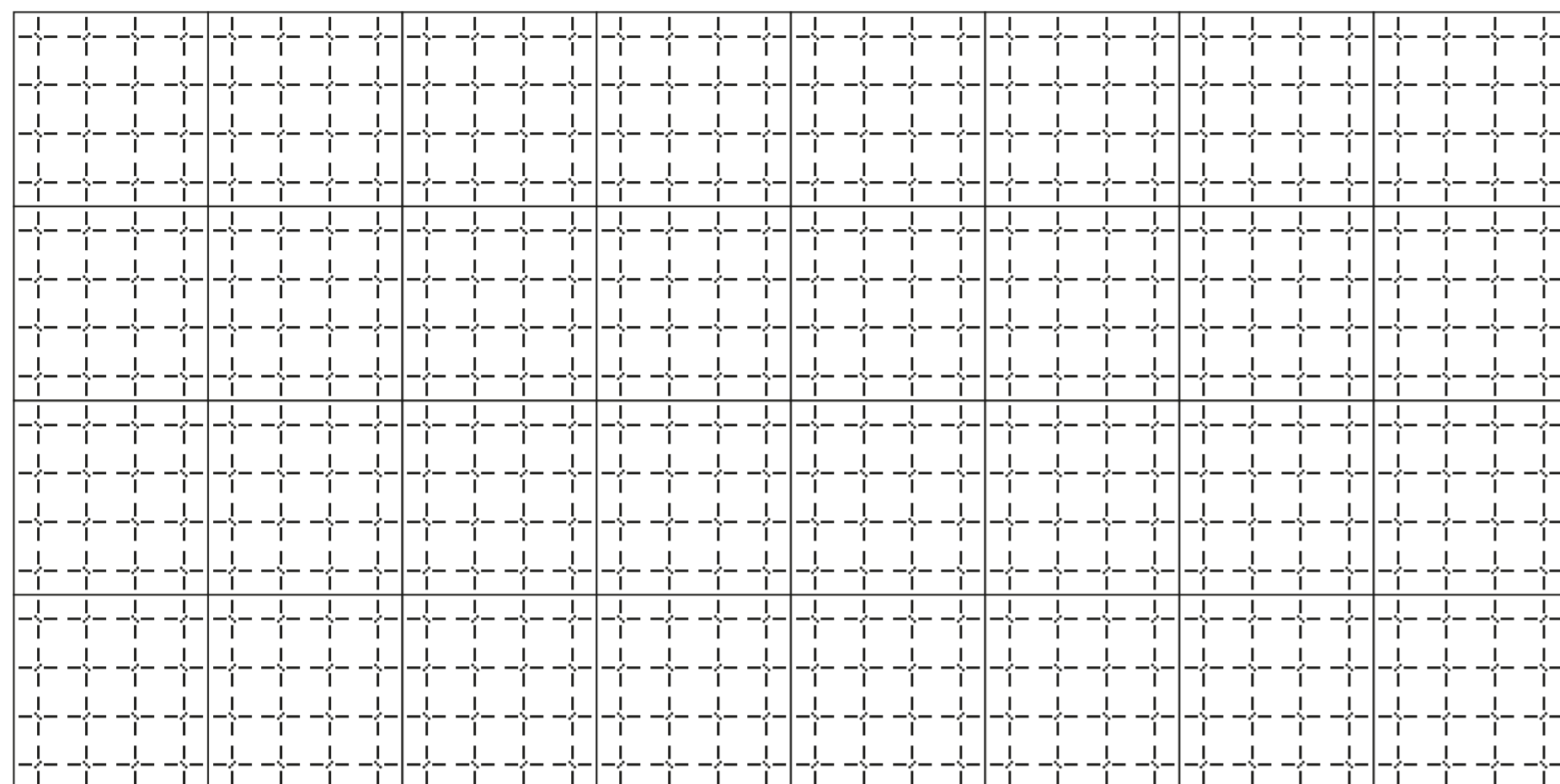


Mapei 100 Bianco



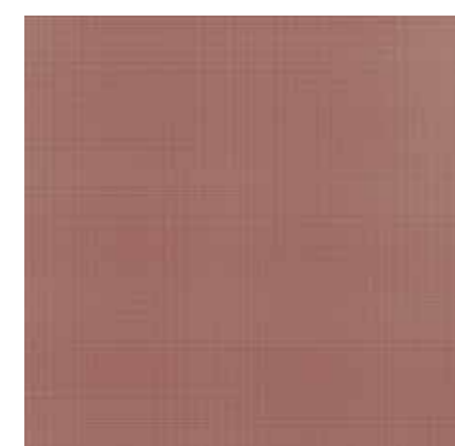
Mapei 170 Crocus Blue

* Per la particolare tipologia del prodotto non possiamo garantire il perfetto allineamento dei decori. L'effetto estetico dell'insieme risulta comunque gradevole.
Given the type of product, we cannot guarantee absolute decoration alignment. In any case, on completing installation, the overall effect is pleasing to the eye.



RIVESTIMENTO / WALL
/ CONFETTI TORINO*

TO 203 OM
25x25 cm



PAVIMENTO / FLOOR
/ GRAPH

GP 018
50x50 cm

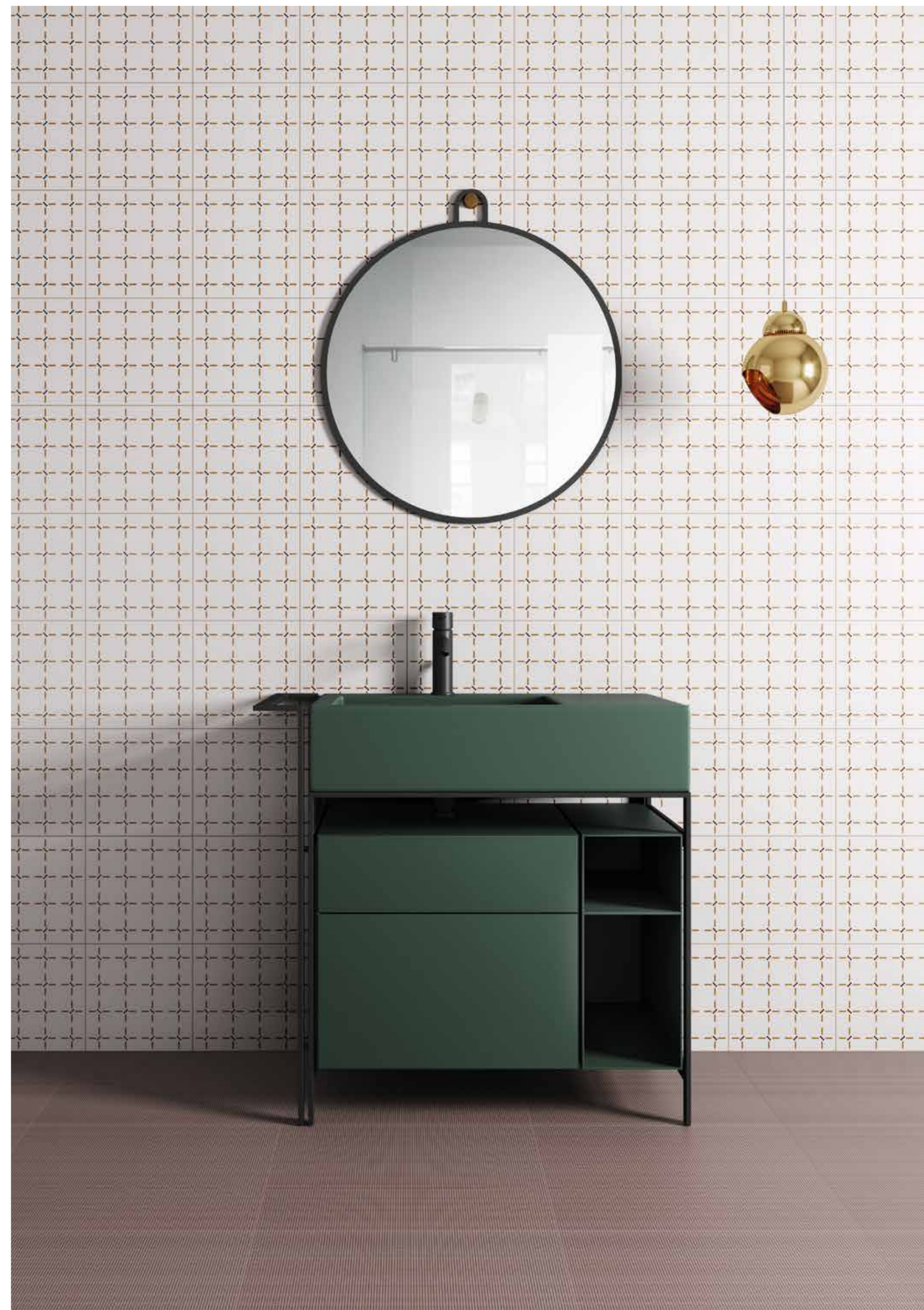
GIUNTI / JOINTS SUGGESTIONS



Mapei 142 Brown



Mapei 139 Pink Powder

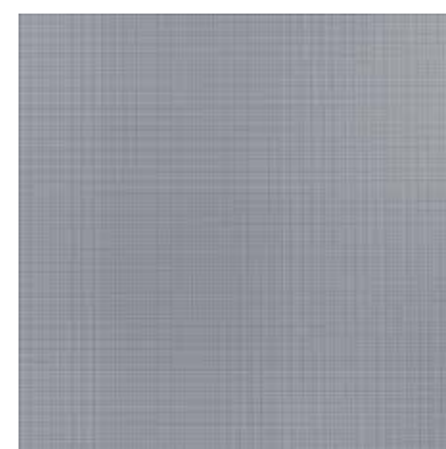
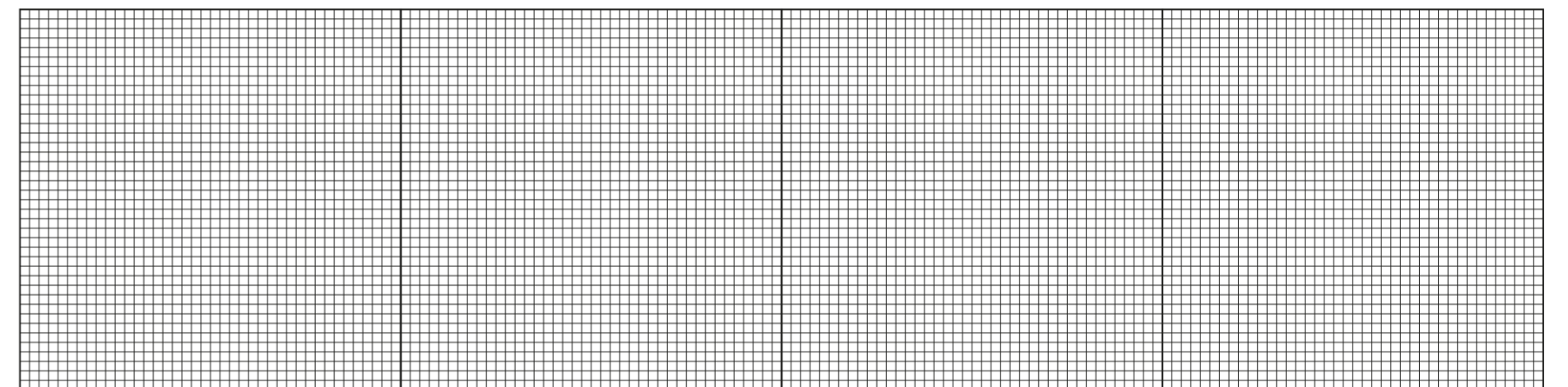
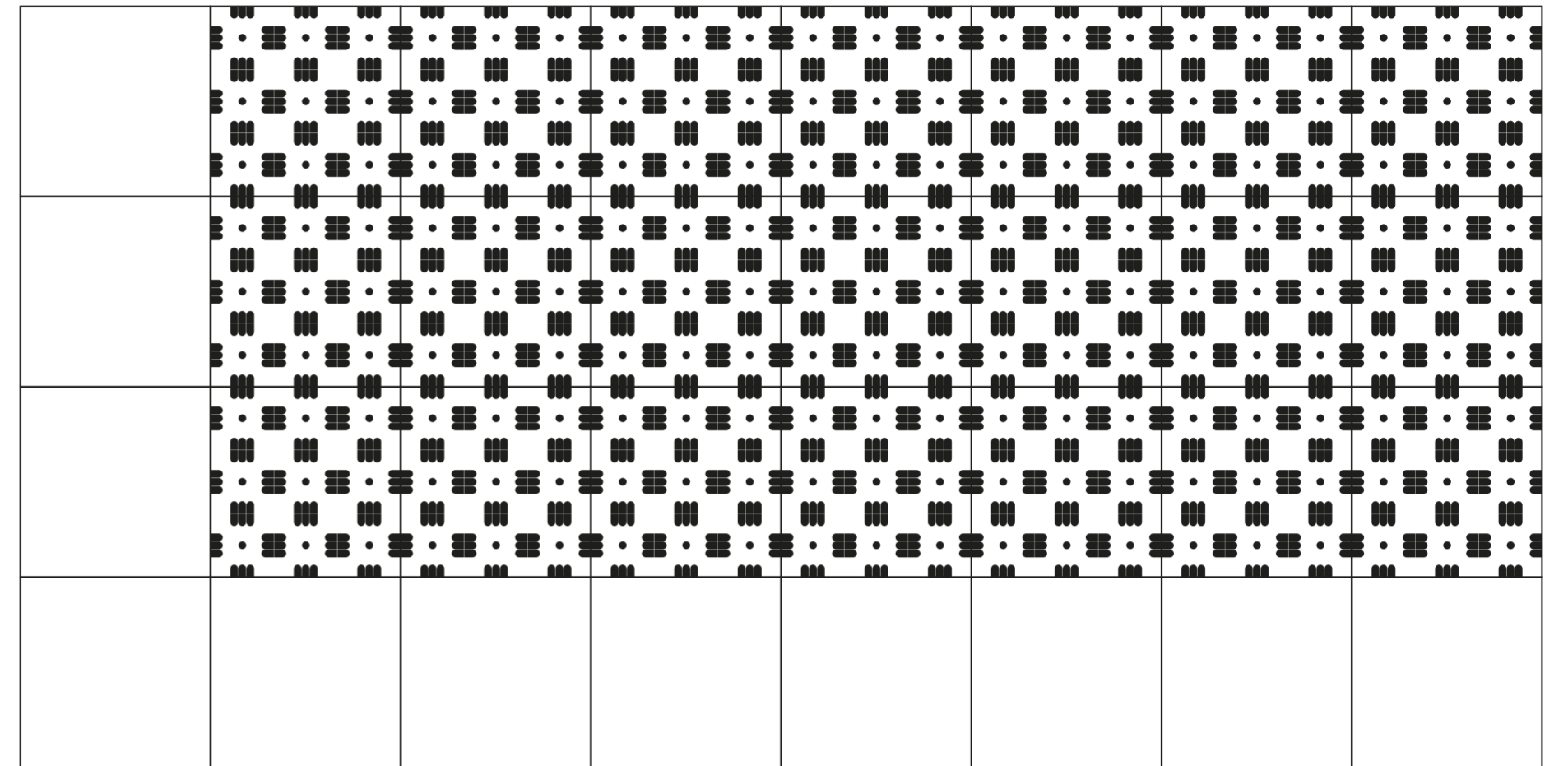


* Per la particolare tipologia del prodotto non possiamo garantire il perfetto allineamento dei decori. L'effetto estetico dell'insieme risulta comunque gradevole.
Given the type of product, we cannot guarantee absolute decoration alignment. In any case, on completing installation, the overall effect is pleasing to the eye.



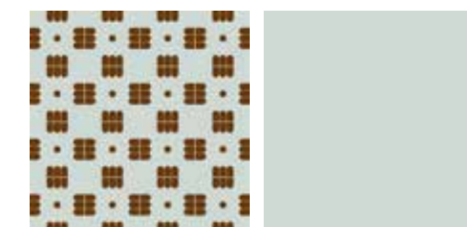
 CONFETTI
 GRAPH

SCHEMA DI POSA
/ 7



PAVIMENTO / FLOOR
/ GRAPH


GP 029
50x50 cm



RIVESTIMENTO / WALL
/ CONFETTI ROMA*

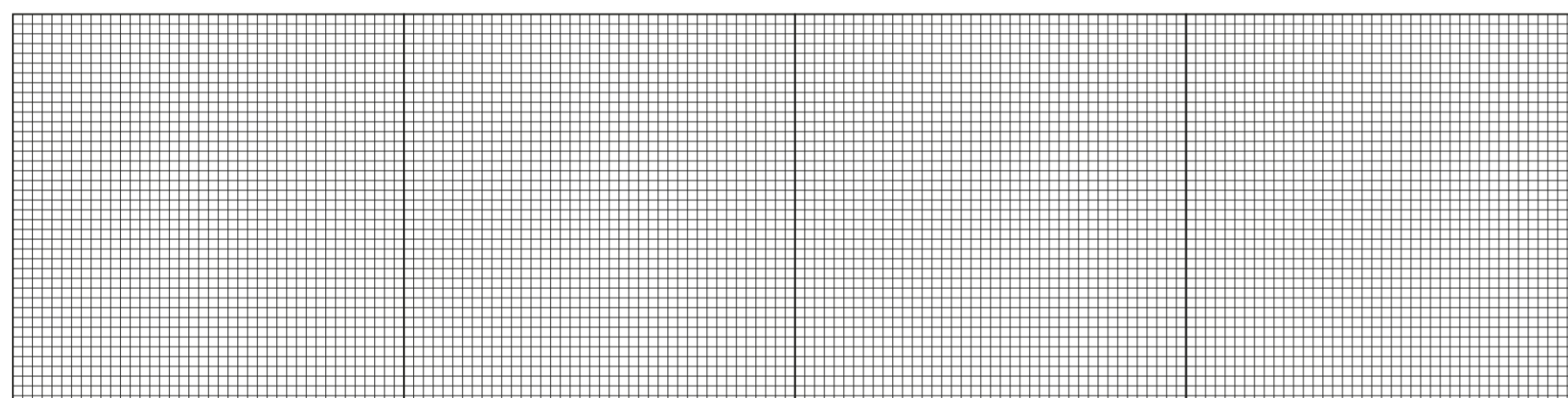
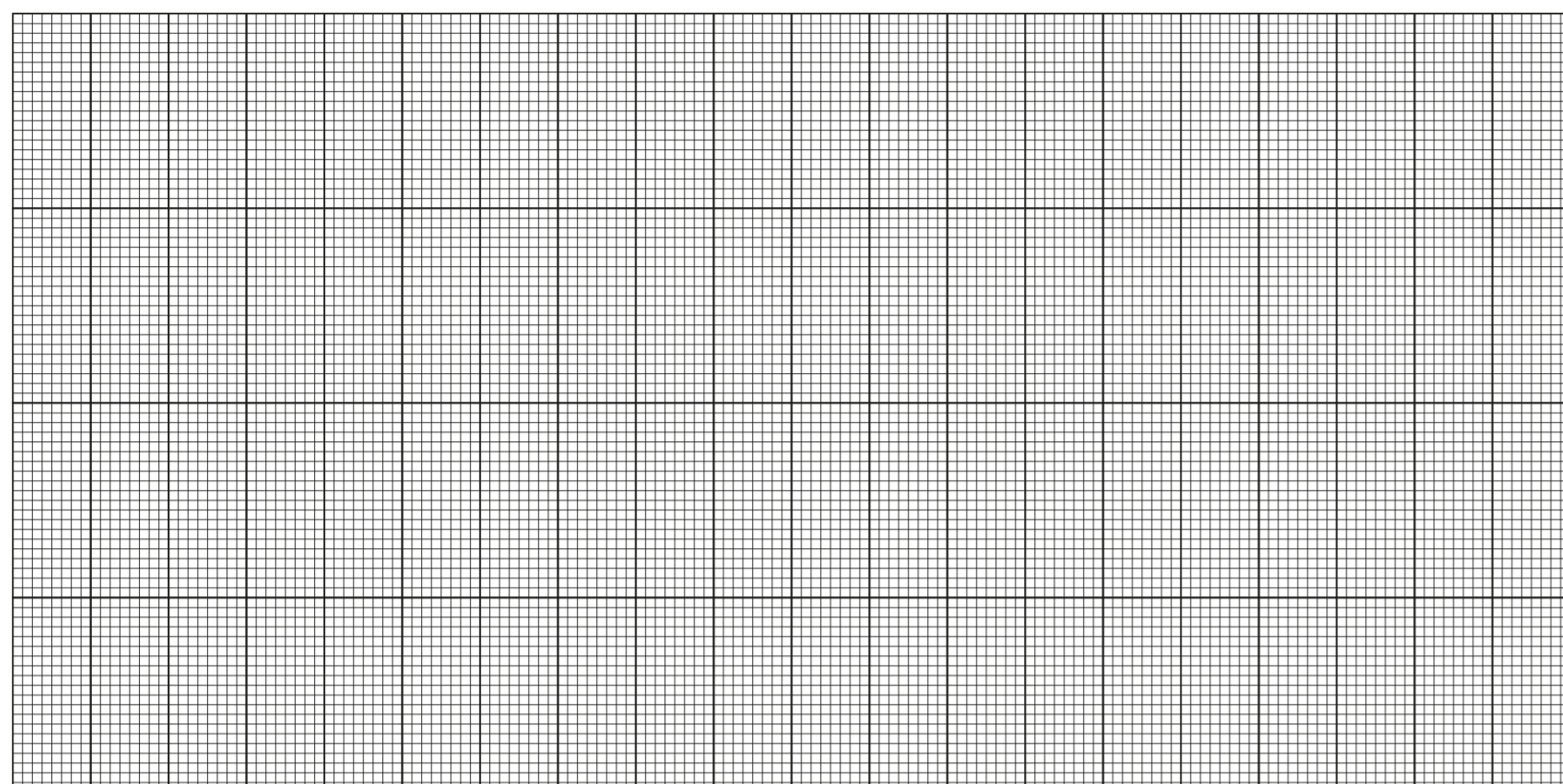
RM 201 M, FG 201
25x25 cm

GIUNTI / JOINTS SUGGESTIONS


 Mapei 170 Crocus Blue


 Mapei 115 River Grey

* Per la particolare tipologia del prodotto non possiamo garantire il perfetto allineamento dei decori. L'effetto estetico dell'insieme risulta comunque gradevole. Given the type of product, we cannot guarantee absolute decoration alignment. In any case, on completing installation, the overall effect is pleasing to the eye.



RIVESTIMENTO / WALL / GRAPH PAVIMENTO / FLOOR / GRAPH

GP 004
10x25 cm

GP 021
50x50 cm

GIUNTI / JOINTS SUGGESTIONS

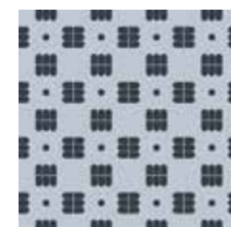
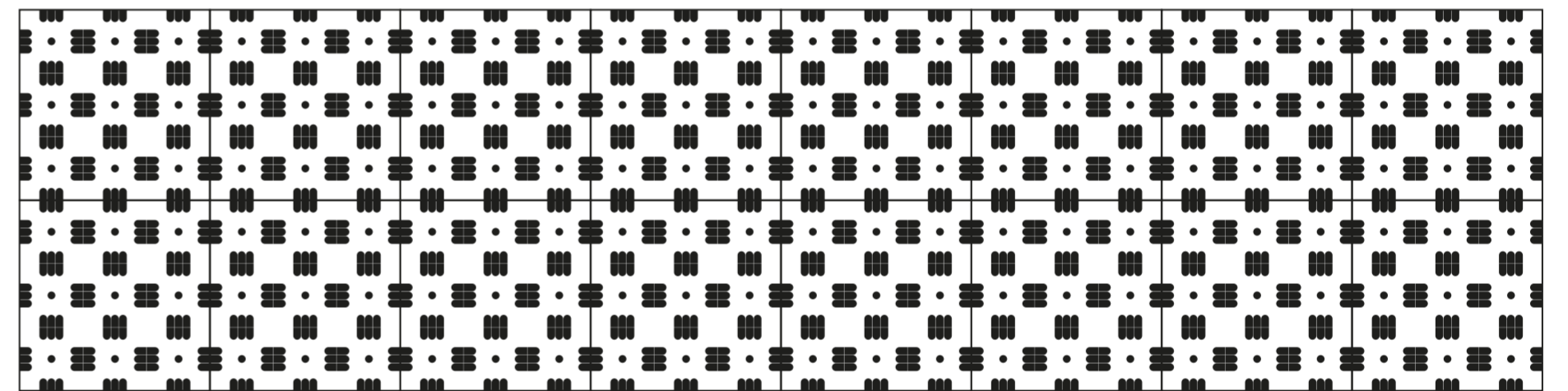
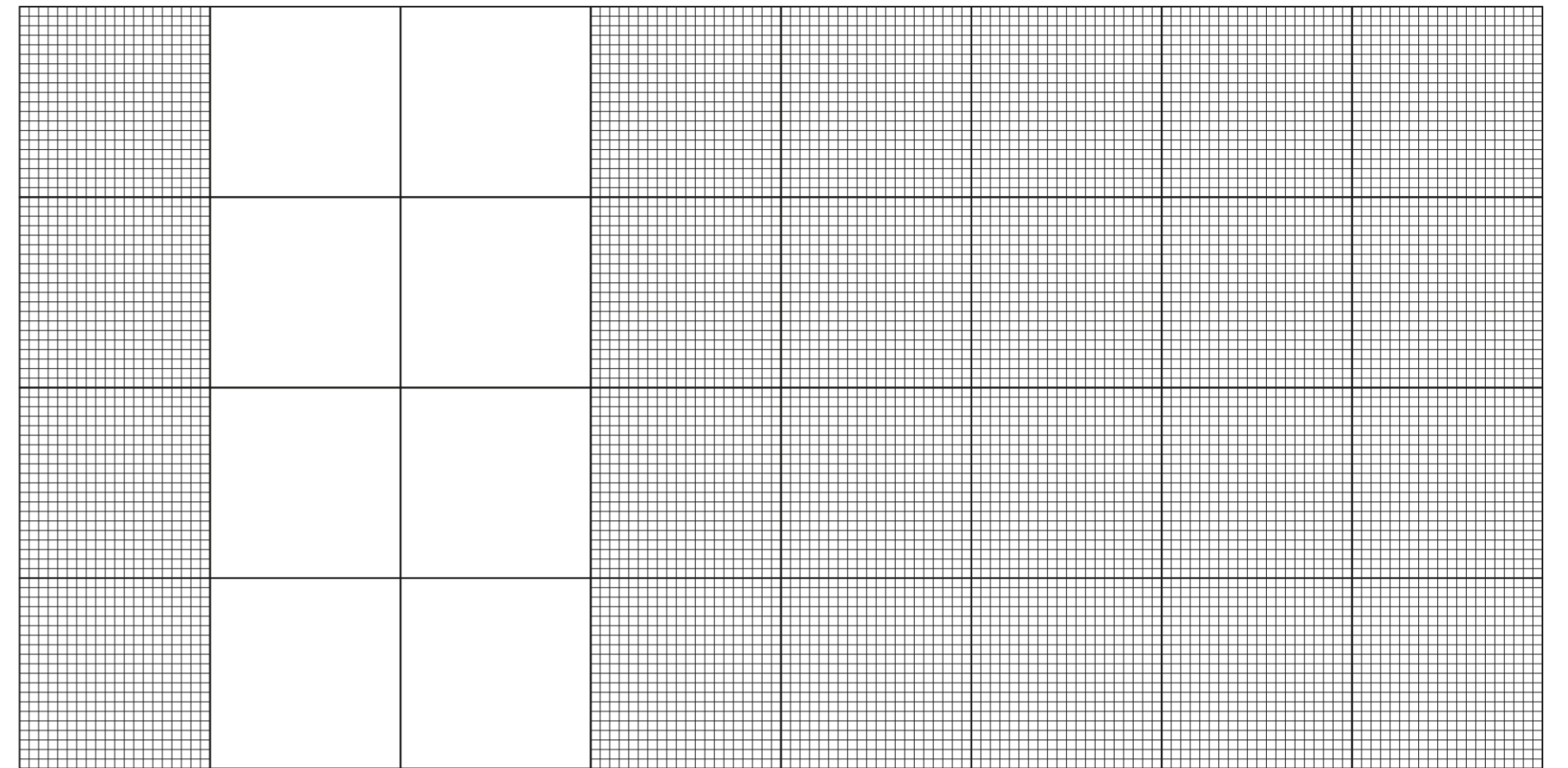
Mapei 111 Silver Grey Mapei 174 Tornado





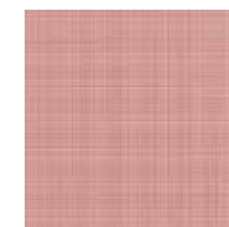
 GRAPH
 CONFETTI

SCHEMA DI POSA
/ 9



PAVIMENTO / FLOOR
/ CONFETTI ROMA*

RM 233 B
25x25 cm



RIVESTIMENTO /WALL
/ GRAPH

GP 019
25x25 cm



RIVESTIMENTO /WALL
/ CONFETTI FONDI

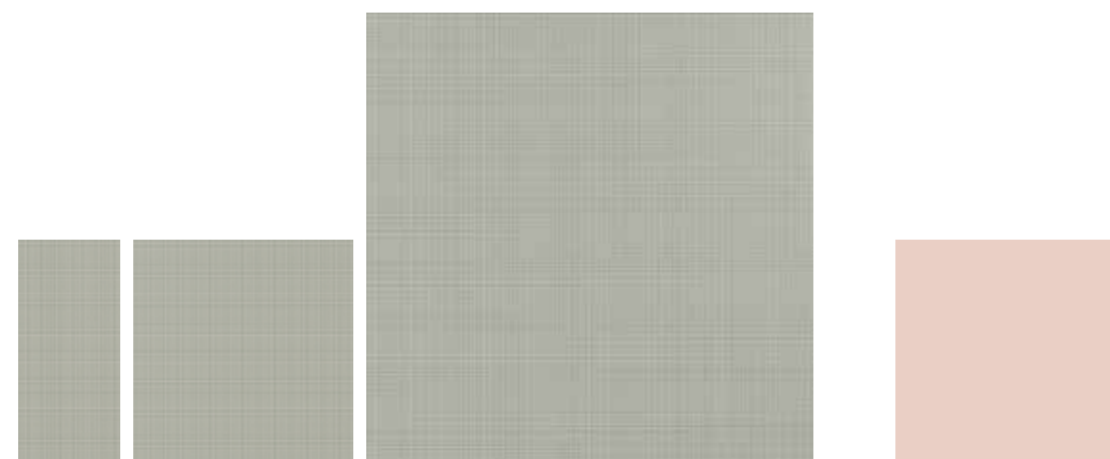
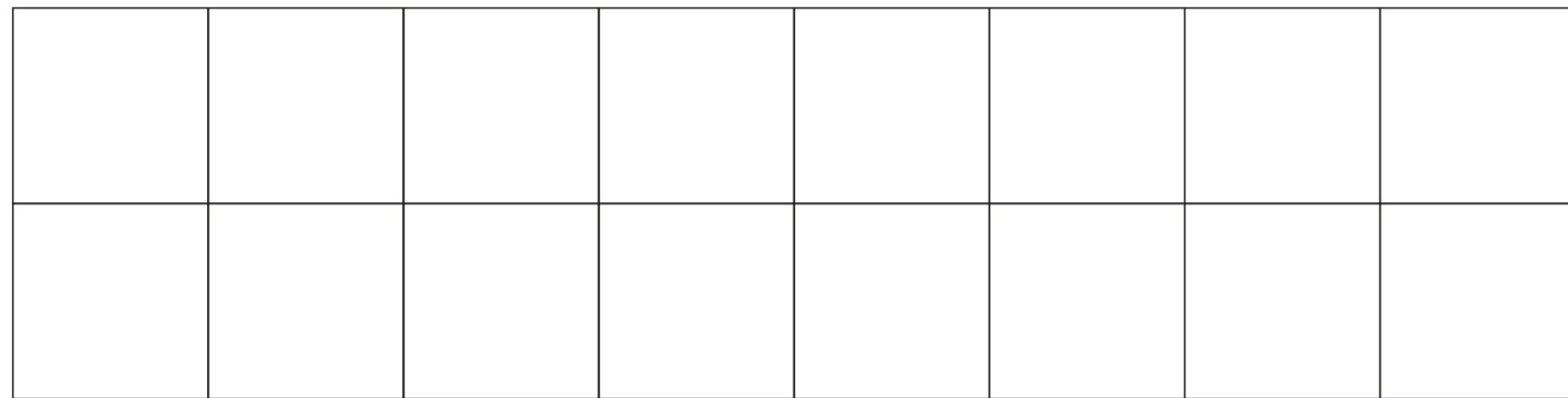
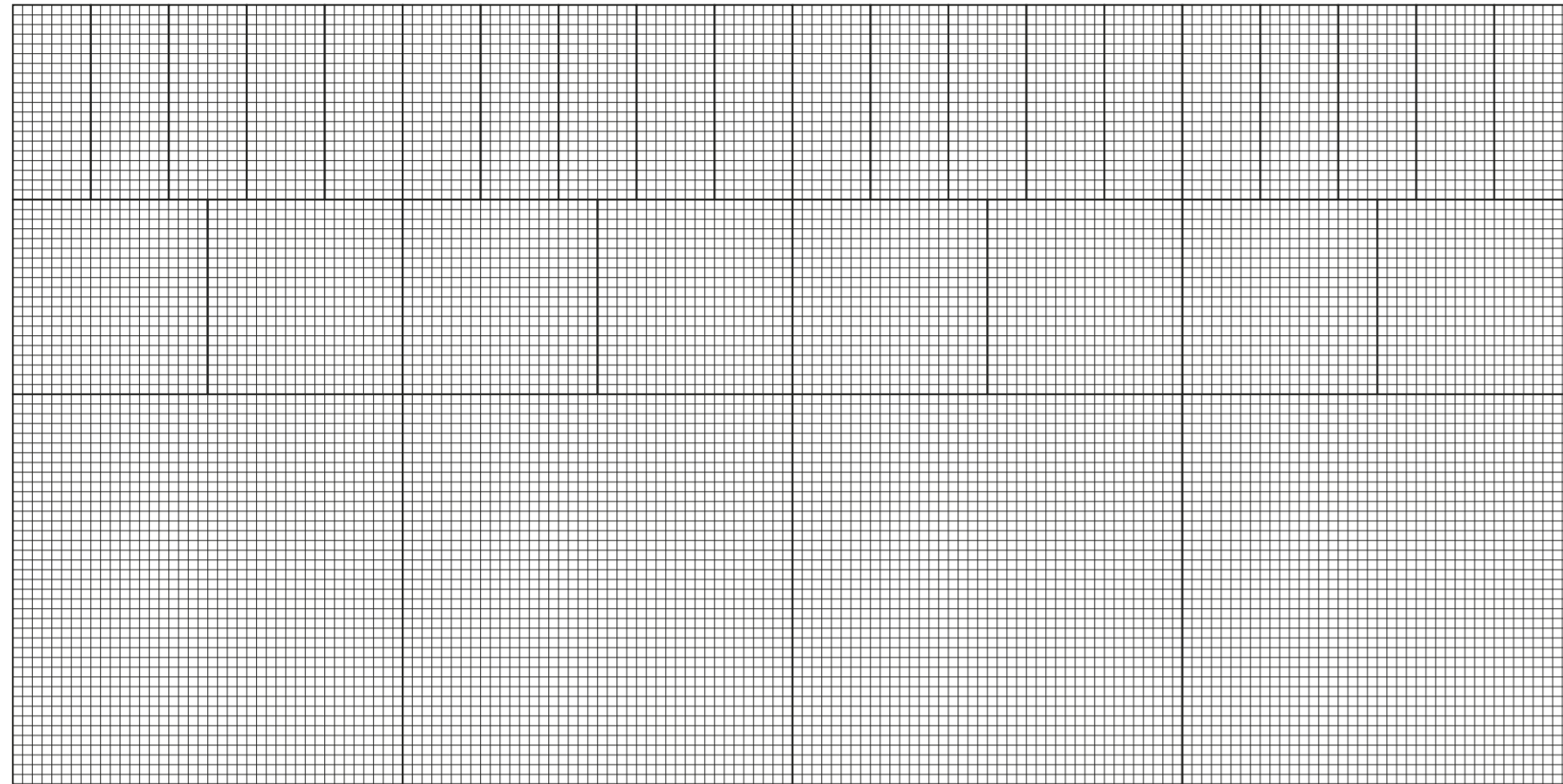
FG 230
25x25 cm

GIUNTI / JOINTS SUGGESTIONS

 Mapei 170 Crocus Blue

 Mapei 139 Pink Powder

* Per la particolare tipologia del prodotto non possiamo garantire il perfetto allineamento dei decori. L'effetto estetico dell'insieme risulta comunque gradevole. Given the type of product, we cannot guarantee absolute decoration alignment. In any case, on completing installation, the overall effect is pleasing to the eye.




RIVESTIMENTO / WALL
/ GRAPH
GP 024
10x25 cm, 25x25 cm, 50x50 cm

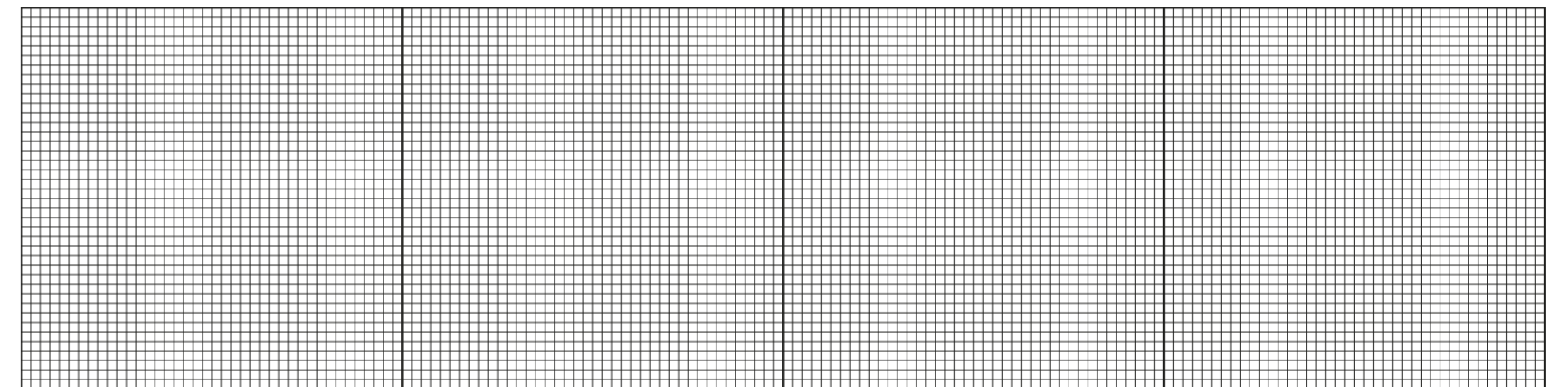
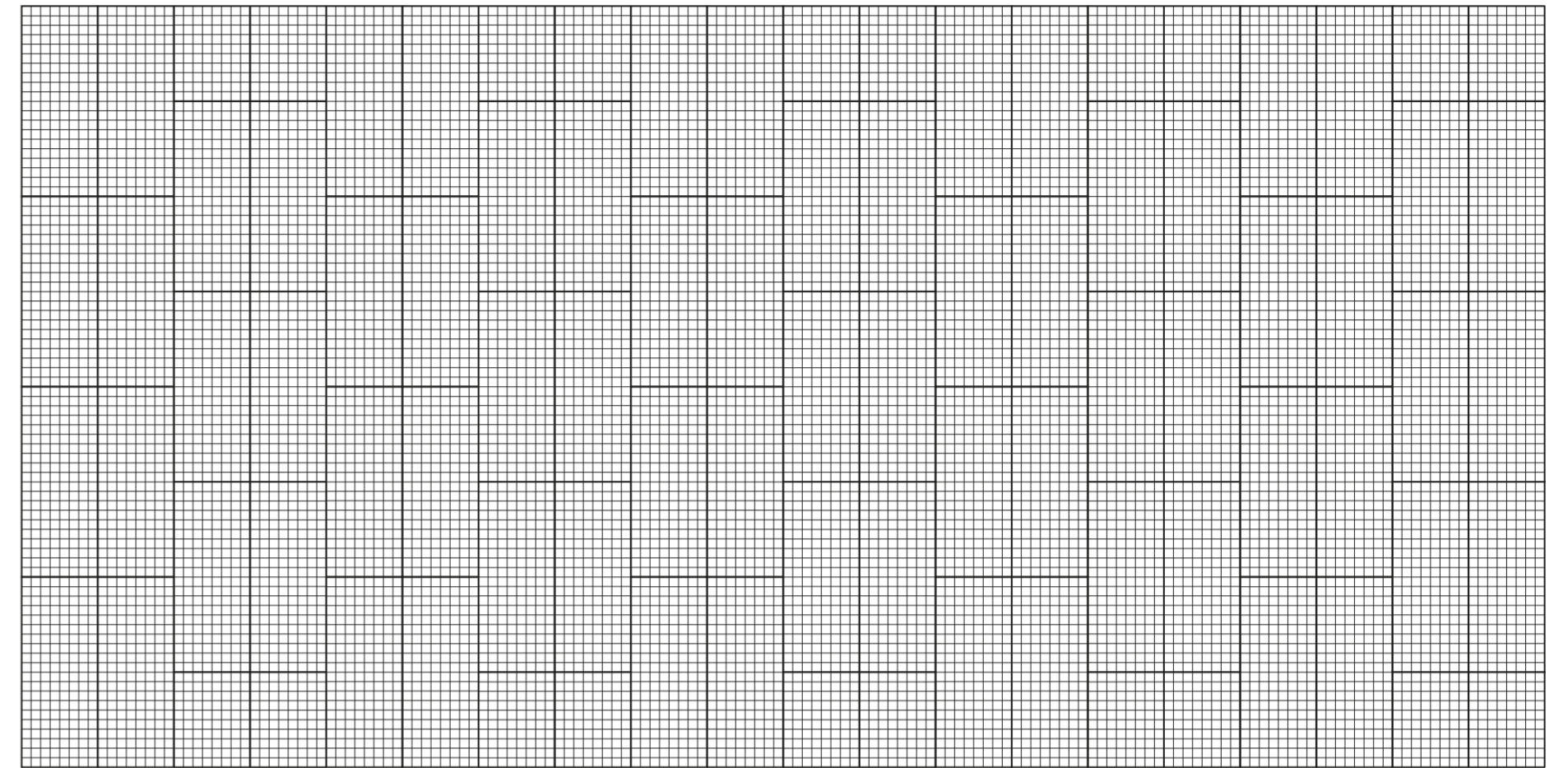
PAVIMENTO / FLOOR
/ CONFETTI FONDI
FG 230
25x25 cm

GIUNTI / JOINTS SUGGESTIONS


Mapei 174 Tornado


Mapei 132 Beige 2000





PAVIMENTO / FLOOR
/ GRAPH

GP 026
50x50 cm



RIVESTIMENTO / WALL
/ GRAPH

GP 013
10x25 cm

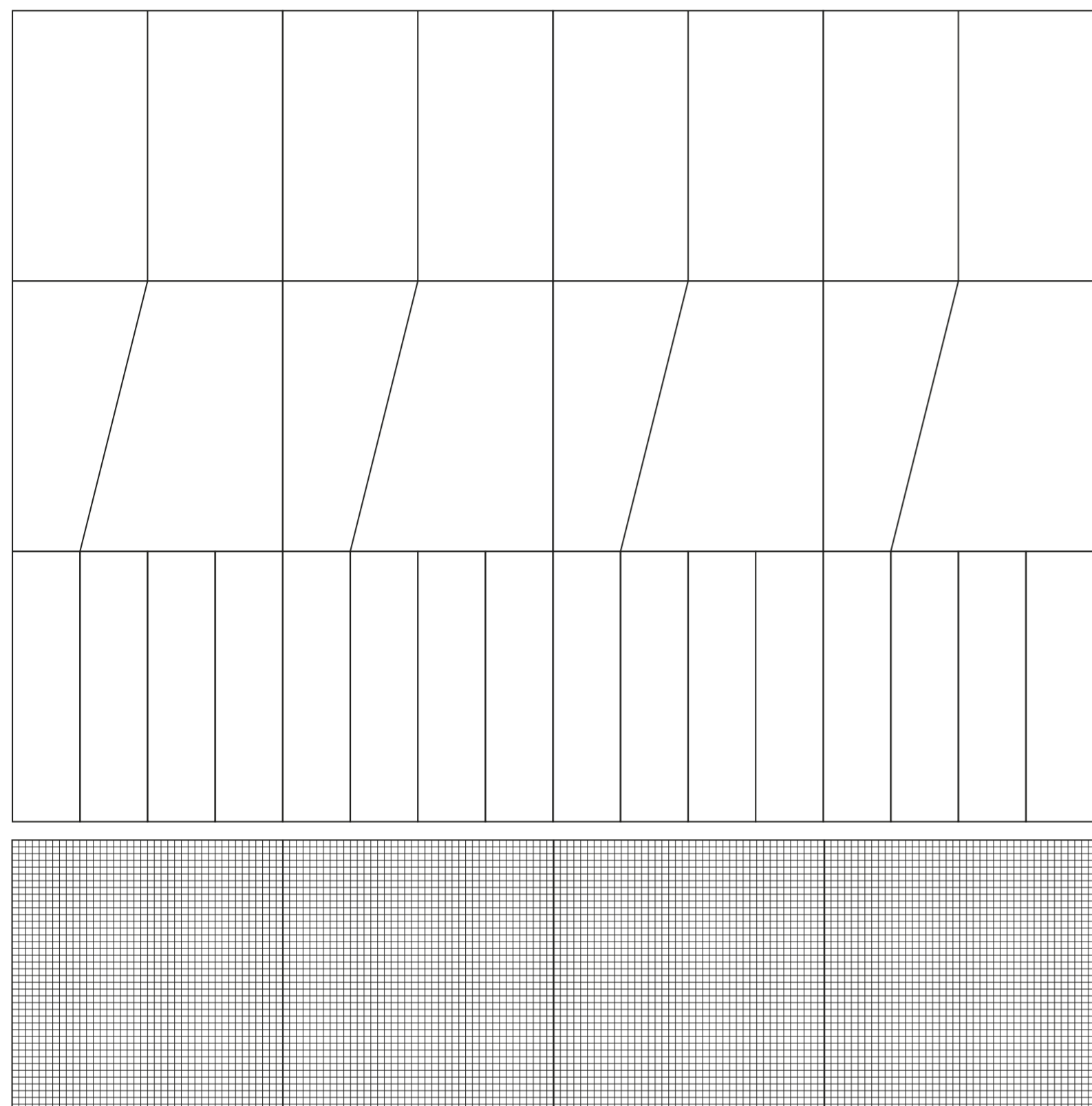
GIUNTI / JOINTS SUGGESTIONS



LATICRETE 53 Twilight Blue



Mapei 130 Jasmine



RIVESTIMENTO / WALL
/ SHADE CUT

C1/C2/C6 SH009
50x50 cm

PAVIMENTO / FLOOR
/ GRAPH

GP 006
50x50 cm

GIUNTI / JOINTS SUGGESTIONS



Mapei 143 Terracotta



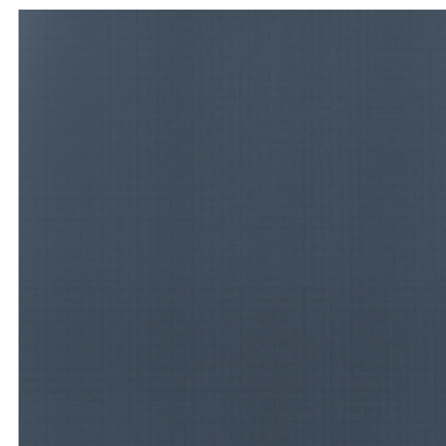
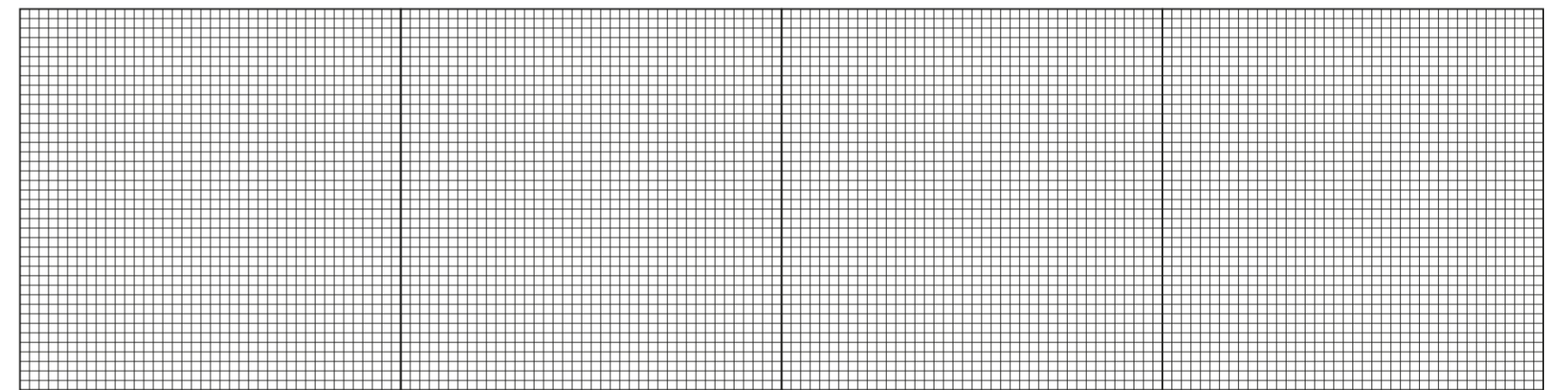
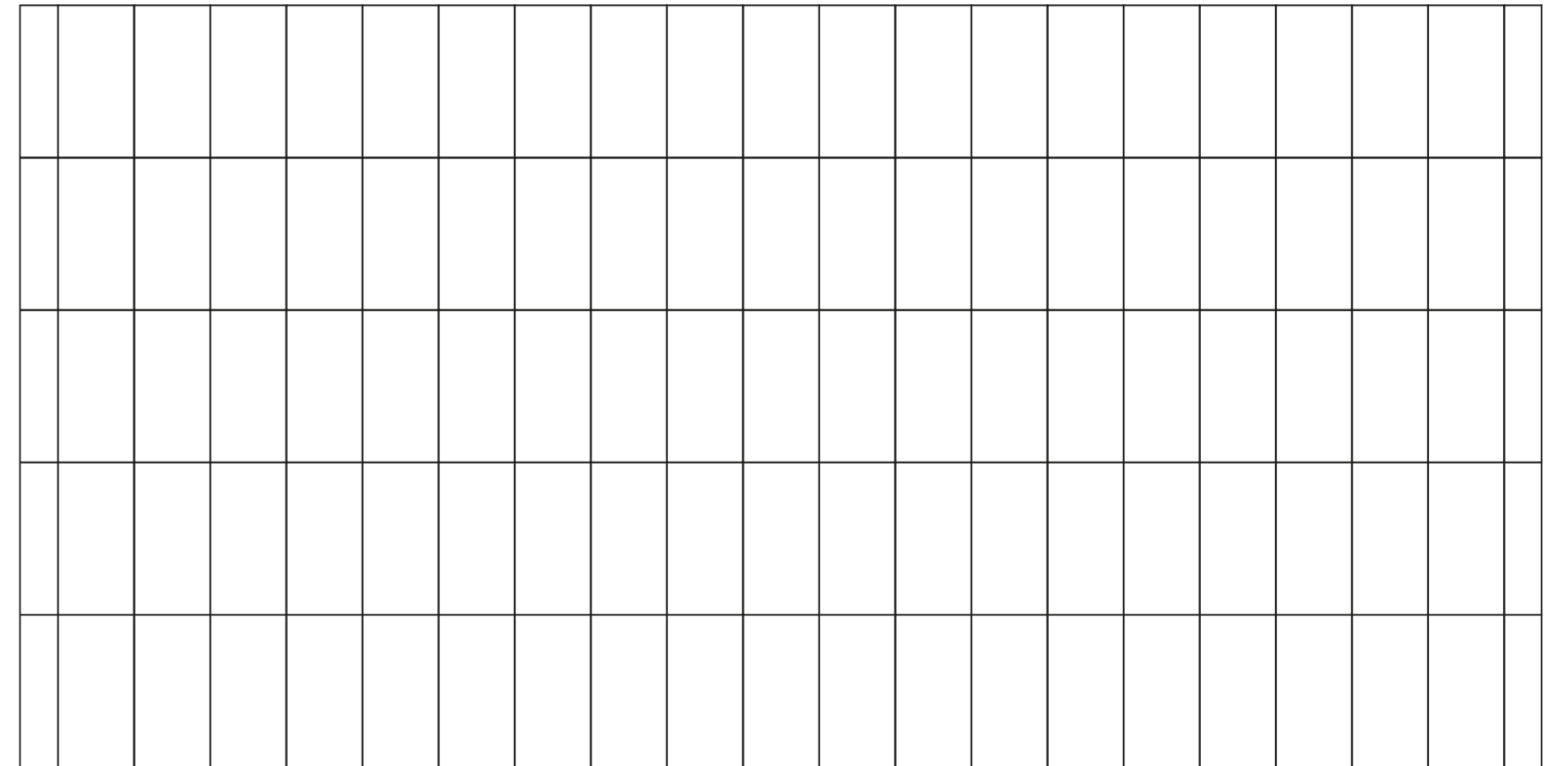
MAPEI 114 Anthracite





MATERIA
 GRAPH

SCHEMA DI POSA
 / 13



PAVIMENTO / FLOOR
 / GRAPH
 GP 026
 50x50 cm



RIVESTIMENTO / WALL
 / MATERIA
 TR CIPRIA
 10x20 cm

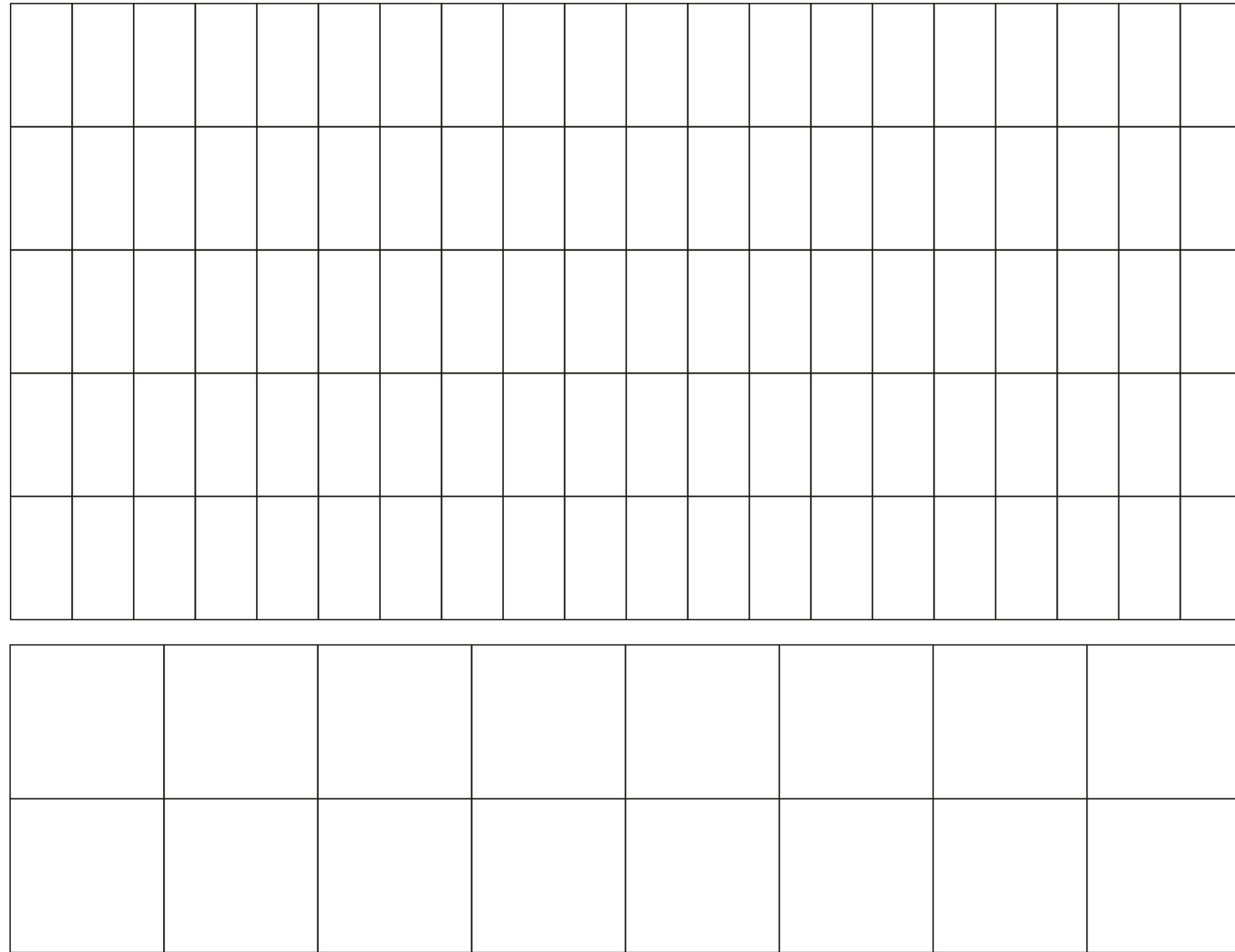
GIUNTI / JOINTS SUGGESTIONS



Mapei 139 Rosa Cipria



Mapei 141 Caramel



RIVESTIMENTO / WALL
/ MATERIA

TR PETROLIO
10x20 cm



PAVIMENTO / FLOOR
/ CONFETTI

FG 233
25x25 cm

GIUNTI / JOINTS SUGGESTIONS




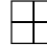
Mapei 170 Crocus Blue



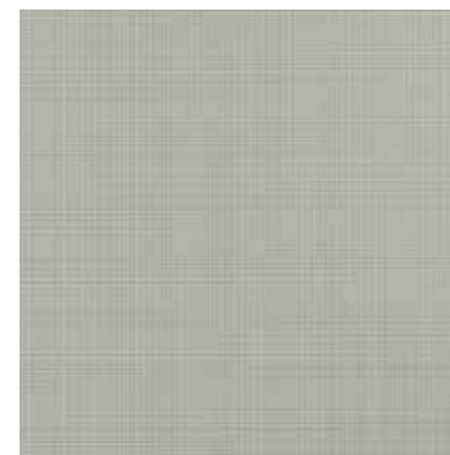
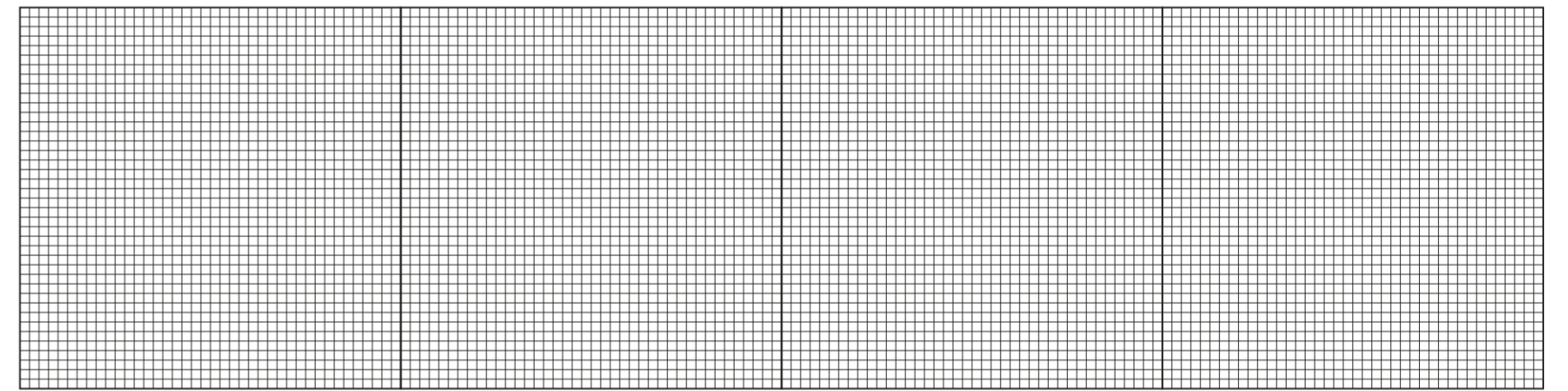
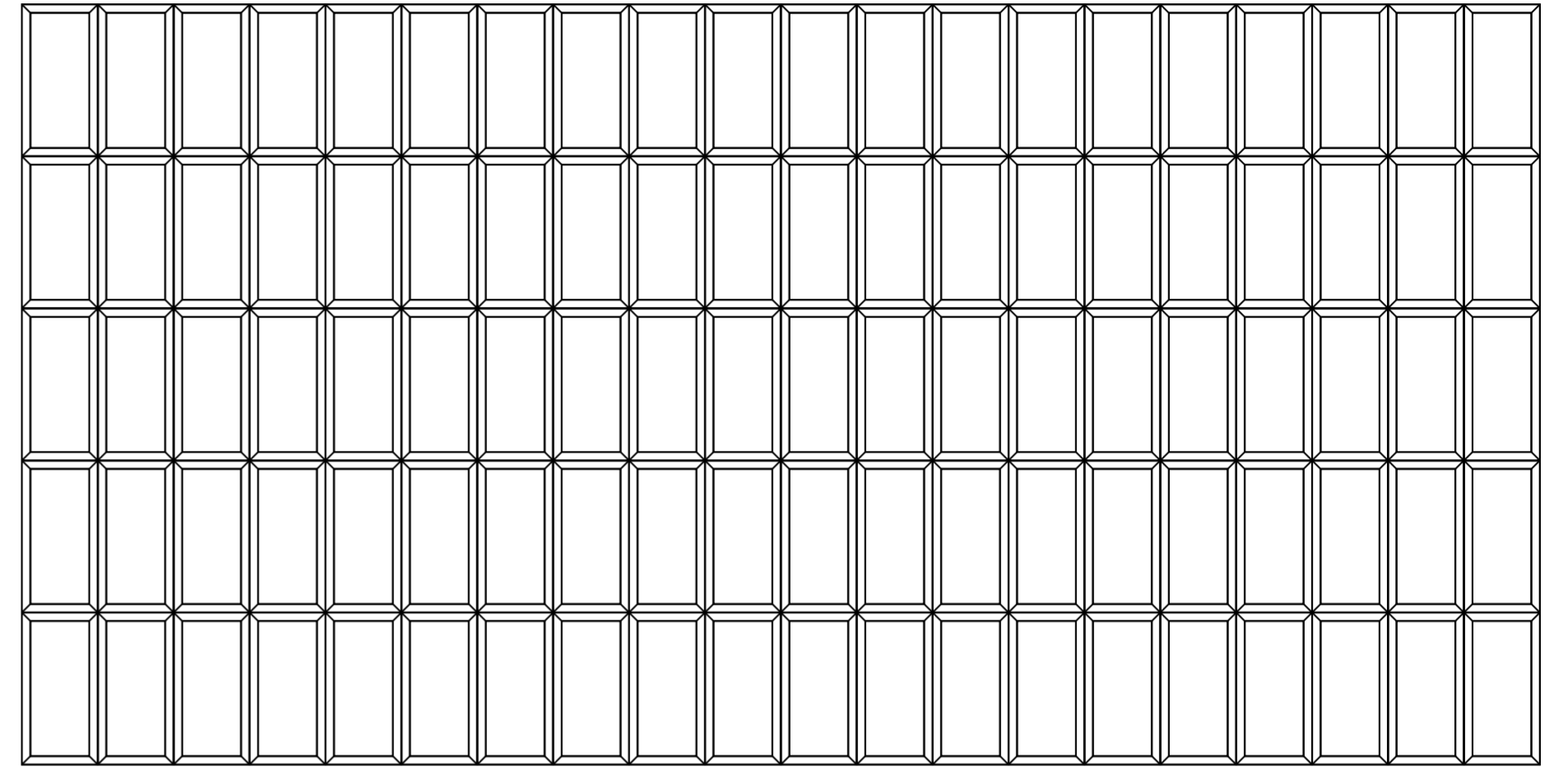
Mapei 170 Crocus Blue





 BISELLO
 GRAPH

SCHEMA DI POSA
 / 15



PAVIMENTO / FLOOR
 / GRAPH


GP 024
 50x50 cm




RIVESTIMENTO / WALL
 / BISELLO

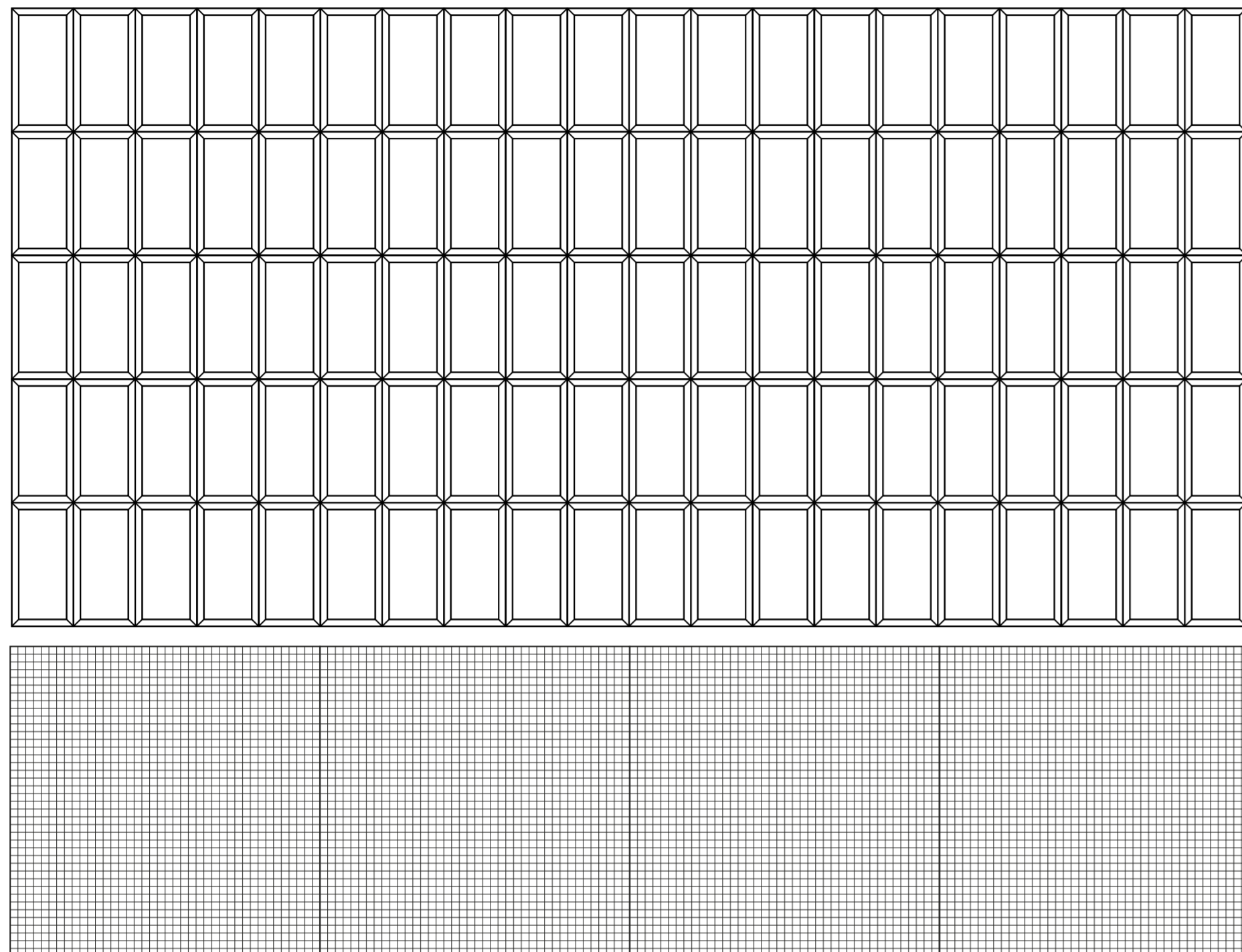
TR MALACHITE
 10x20 cm

GIUNTI / JOINTS SUGGESTIONS


 Mapei 174 Tornado

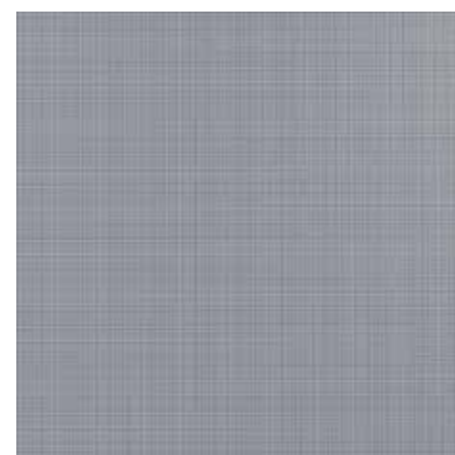

 Kerakoll 49 Muschio

□ BISELLO
⊞ GRAPH



RIVESTIMENTO / WALL
/ BISELLO

IN GRANATA
10x20 cm



PAVIMENTO / FLOOR
/ GRAPH

GP 029
50x50 cm

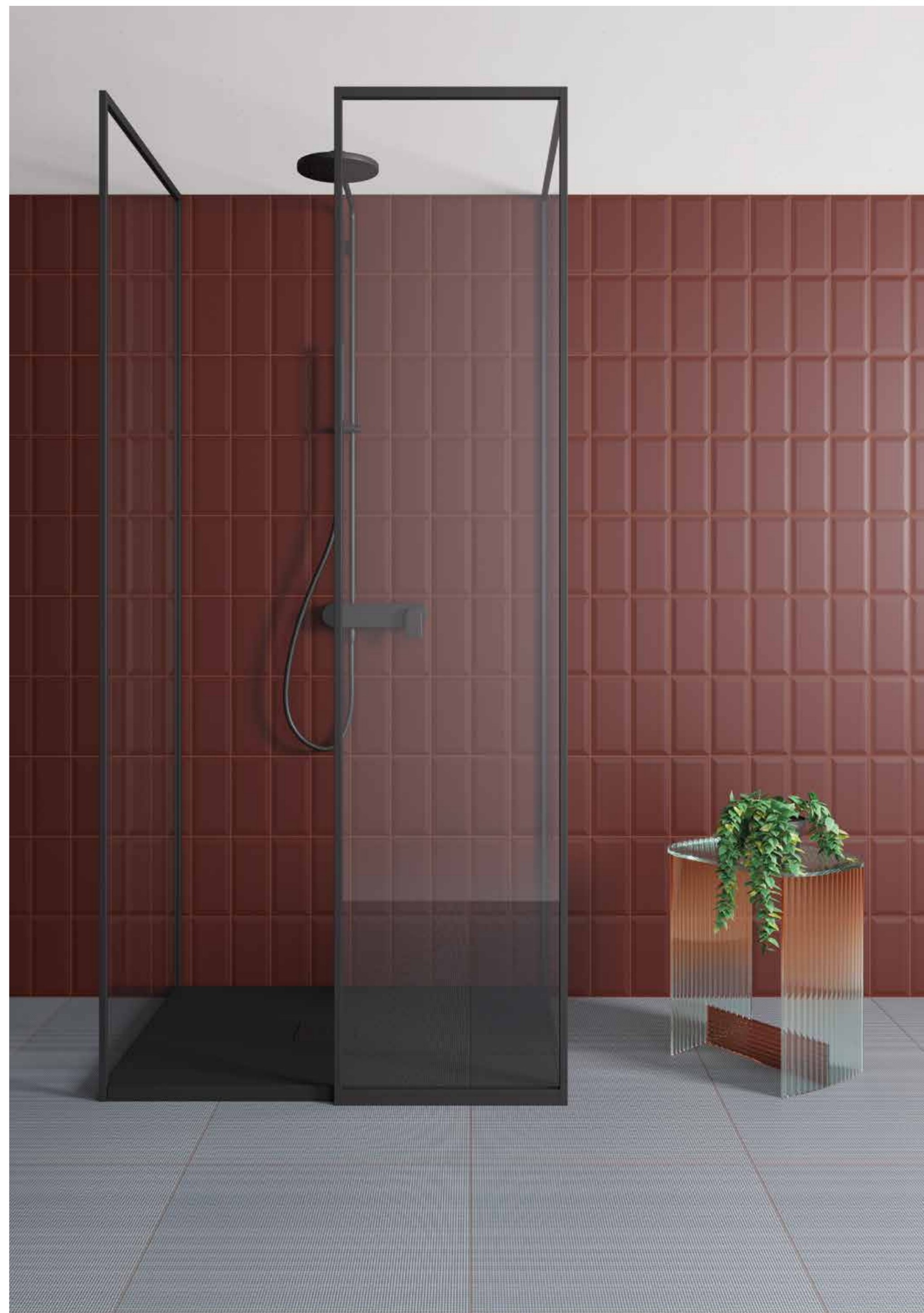
GIUNTI / JOINTS SUGGESTIONS



Mapei 143 Terracotta



Mapei 139 Rosa Cipria



DEKORAMI

Dekorami è la nuova collezione di piastrelle in gres smaltato con micro-strutture di superficie disegnata dallo studio **Marcante-Testa** per Ceramica Vogue.

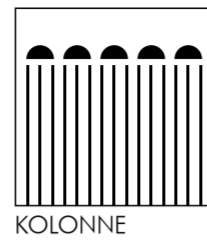
Il disegno delle strutture tridimensionali, pur avendo un linguaggio contemporaneo, utilizza forme geometriche elementari che evocano elementi decorativi del passato come suggerito dai tre nomi che le contraddistinguono: Kolonne, Koriandoli e Kodici.

La collezione, composta da tre disegni nel formato 26x26 cm proposti nei colori blu, verde, seta e bianco si caratterizza per la profondità e lucentezza degli smalti e nella setosità, morbidezza della versione opaca disponibile nella versione in bianco di ogni disegno. Completano la gamma una selezione di fondi in abbinamento e listelli di chiusura.

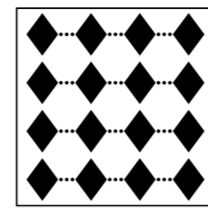
Dekorami manifesta un'identità molto chiara e definita. Grazie alla semplicità formale dei suoi segni e allo studio dei colori di riferimento si configura come una collezione non soggetta a rapida obsolescenza stilistica, particolarmente adatta sia per l'arredo e il recupero di contesti storici sia per il rivestimento di interni o facciate esterne di architetture contemporanee.

Dekorami is the new collection of glazed stoneware tiles with surface micro-structures designed by the **Marcante-Testa** firm for Ceramica Vogue.

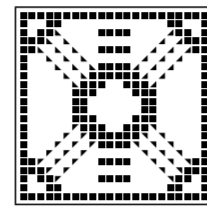
The design of the three-dimensional structures, despite their contemporary language, uses simple geometrical shapes that bring to mind decorative elements from the past, as suggested by their three names: Kolonne, Koriandoli and Kodici. The collection, composed of three patterns measuring 26x26 cm in the colours blue, green, silk and white, stand out for the depth and sheen of the enamels and the silkiness and softness of the matt version, available in white for each pattern. The range is completed with a selection of backgrounds for use with closing listello tiles. Dekorami reveals a very clear, well-defined identity. The formal simplicity of its signs and the study of colour make this a collection that will not be subject to rapid stylistic obsolescence, particularly well suited for decoration and renovation of historic buildings, but also for interior finishes and façades of contemporary buildings.



KOLONNE



KORIANDOLI



KODICI

26x26x1 cm
10²⁵/₆₄"x10²⁵/₆₄"x²⁵/₆₄"



26x5x1 cm
10²⁵/₆₄"x2"x²⁵/₆₄"

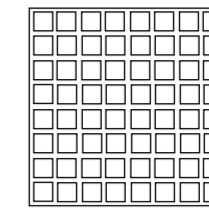


GRAPH R10

Il termine **Graph** indica una carta millimetrata che reca stampato un reticolo di linee distanziate l'una dall'altra usata per disegni di precisione.

La collezione di piastrelle rettificate in gres smaltato Vogue Graph sintetizza nel suo nome l'obiettivo di poter diventare per il progettista e l'utente finale uno strumento di disegno su superfici verticali e orizzontali. I tre formati disponibili e le 29 varianti colore delle serie Neutral e Color abbinabili a stucchi colorati declinano Graph in innumerevoli combinazioni a seconda degli ambienti in cui viene utilizzato: le sue caratteristiche di superficie antiscivolo R10, ma di facile pulizia, lo rendono inoltre adatto sia agli ambienti residenziali che extra residenziali quali uffici, ristoranti, scuole, ospedali e impianti sportivi. Attraverso i micro pattern e i contrasti di colore Graph è in grado di caratterizzare lo spazio e allo stesso tempo il suo segno discreto ne permette facilmente l'abbinamento con altri materiali e il dialogo con gli elementi d'arredo: il corretto disegno di un ambiente presuppone materiali in grado di "parlare", ma anche di "ascoltare", come da sempre nella tradizione del marchio Ceramica Vogue.

Graph or millimetre paper is printed with fine lines making up a regular grid used for precision drawings. The collection of rectified glazed stoneware tiles named **Vogue Graph** reflects, in its very name, the aim of being adopted by designers and end users as a drawing tool for vertical and horizontal surfaces. The three available sizes and the 29 colours of the Neutral and Color series can be matched with coloured grouts to create countless combinations suiting every environment in which Graph is to be used. Its easy-to-clean, R10 non-slip surface is suitable for residential and non-residential applications, such as offices, restaurants, schools, hospitals and sports facilities. With its micro patterns and colour contrasts, Graph makes its mark on any room. At the same time, its discreet design makes it easy to pair with other materials and furnishings. Because any interior design should encompass materials that "speak" and "listen" to one another, in true Ceramica Vogue style.



GRAPH

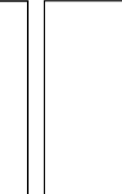
50x50x1 cm
20"x20"x²⁵/₆₄"



25x25x1 cm
10"x10"x²⁵/₆₄"



10x25x1 cm
4"x10"x²⁵/₆₄"



CONFETTI R9

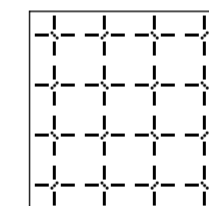
Confetti è la nuova collezione di ceramiche in gres porcellanato disegnata dallo studio **Marcante-Testa** per il marchio Ceramica Vogue.

Un progetto caratterizzato da patterns di ispirazione grafica evocativi di un passato prossimo capace di custodire gli aspetti più intimi delle persone e della loro memoria. Immaginato per la casa e per quegli interni extra residenziali come locali di ristorazione e alberghi che richiamano la dimensione domestica, in quanto luogo di espressione per eccellenza di quei lati indispensabili del carattere umano quali l'umorismo, la leggerezza e la capacità di non prendersi mai troppo sul serio. La collezione Confetti prevede un unico formato 25x25 cm rettificato, spessore 10 mm, con quattro decori: Torino, Milano, Venezia, Roma declinati in 6 varianti di colori più 8 tinte piene in abbinamento. I micro patterns facilmente abbinabili rendono la collezione Confetti un nuovo classico, per rivestimento e pavimento, in continuità con la filosofia del marchio Ceramica Vogue.

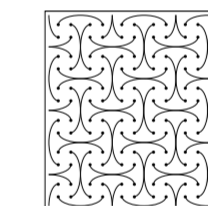
Confetti is the new collection of glazed porcelain stoneware tiles designed by **Marcante-Testa** for the brand Ceramica Vogue.

A project featuring graphic inspired patterns evocative of a present perfect capable of guarding the most intimate aspects of people and their memory. Designed for those homes and for those extra residential interiors, like restaurants and hotels, that attract the domestic dimension, since they are the places of expression par excellence of the essential sides of the human character such as humor, lightness and the ability not to take themselves too seriously.

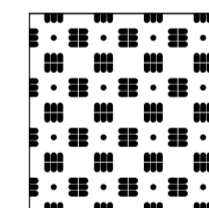
The Confetti collection is available only in the 25x25cm rectified format, with a 10 mm thickness, and with four embellishments: Torino, Milano, Venezia, Roma, declined in 6 colors variants and 8 more solid matching tints. Easily combinable micro patterns make the collection "Confetti" a new classic, for both walls and floors, still in line with the philosophy of the brand Ceramica Vogue.



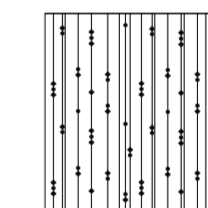
TORINO



VENEZIA

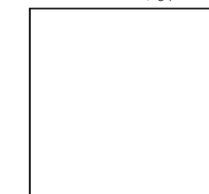


ROMA



MILANO

25x25x1 cm
10"x10"x²⁵/₆₄"



Per la particolare tipologia del prodotto non possiamo garantire il perfetto allineamento dei decori. L'effetto estetico dell'insieme risulta comunque gradevole

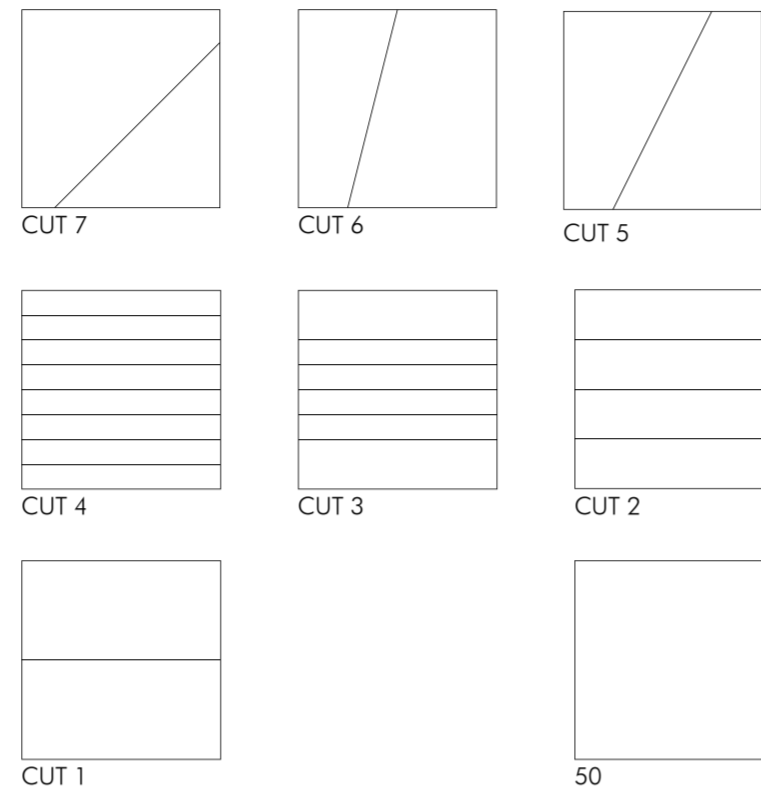
Given the type of product, we cannot guarantee absolute decoration alignment. In any case, on completing installation, the overall effect is pleasing to the eye.

SHADE

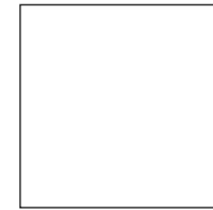
La collezione **Shade 50**, composta da 14 "sfumature" di colore, nasce dalla ricerca dei nostri laboratori interni, con la volontà di proporre nuove tonalità di colori in linea con le attuali esigenze cromatiche e progettuali. Realizzata in grès smaltato in pasta bianca, ingelivo, adatta per un impiego sia a pavimento che a rivestimento, viene proposta nel formato 50x50 cm rettificato.

Nello spirito di proposta progettuale, che da sempre contraddistingue Ceramica Vogue, in abbinamento ai 14 colori di fondo, si aggiunge SHADE CUT, 7 formati declinati in tutti i colori, ricavati per incisione, che arricchiscono le superfici con piacevoli geometrie decorative.

The Shade 50 collection, made up of 14 colour "shades", is the result of our in-house laboratory research aimed to offer new colour shades in line with current colour and design needs. Made in frost resistant white body glazed stoneware, it is suitable for both floors and walls, and is provided in the rectified size 50x50 cm. In the spirit of the design innovation that has always distinguished Ceramica Vogue, the 14 base colours are accompanied by SHADE CUT, 7 etched formats made in all colours that enhance surfaces with pleasing decorative geometries.



50x50x1 cm
20"x20"x²⁵/₆₄"



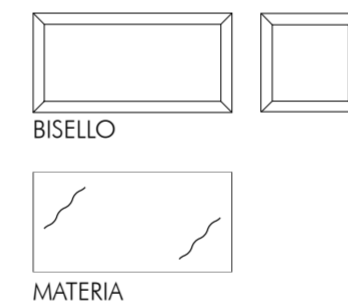
MATERIA BISELLO

Le collezioni di micro-strutture "Bisello" e "Materia" nascono come rivestimenti in grès smaltato nel formato 10x20, oltre al 10x10 di alcune cromie del Bisello.

Entrambe le collezioni evocano nella loro struttura epoche passate mentre la palette colori rende il prodotto più vicino a linguaggi stilistici contemporanei adatto sia ad ambiti residenziali, dal bagno alla cucina, che a spazi commerciali e a luoghi pubblici.

Bisello ha gli angoli smussati, una geometria regolare che ne controlla la riflessione luminosa e riferimenti espliciti ad interni e facciate di architetture del secolo scorso. Per questa collezione sono previste 10 varianti di colore per il formato 10x20 (nelle finiture lucide ed opache) mentre per il bianco e il nero è disponibile anche il formato quadrato 10x10.

Materia ha una struttura irregolare che riesce attraverso la luce a far "vibrare" gli spazi rendendoli eleganti ma al tempo stesso accoglienti richiamando ambienti extraurbani e spazi industriali riconvertiti ad uso residenziale o commerciale. Per questa collezione sono previsti 8 colori nella finitura lucida, 4 dei quali disponibili anche nella versione opaca, tutti nel formato 10x20.



10x20x0,7 cm
4"x8" x⁷/₃₂"



10x10x0,7 cm
4"x4" x⁷/₃₂"



The "Bisello" and "Materia" collections of micro-tiles comprise 10x20 cm glazed stoneware wall tiles (also available in a 10x10 size in some Bisello colourings).

The structure of both collections calls to mind past eras, whereas the colour palette introduces a contemporary style that makes them suitable both for residential settings, such as bathrooms and kitchens, and for commercial and public venues.

Bisello has chamfered corners, regular geometric lines that control the reflection of light, and explicit references to 20th century interiors and façades. This collection comes in 10 colour variations in the 10x20 size (with shiny and matt finishes) and also in black and white for the square 10x10 size.

Materia has an irregular structure that reflects the light, making the surrounding space "vibrate". The result is an elegant yet cosy ambience that calls to mind suburban and industrial spaces converted for residential or commercial use. This collection of exclusively 10x20 tiles comes in 8 colours with a glossy finish (4 of which are also available in a matt version).



www.ceramicavogue.it

made in italy

ART DIRECTION: MARCANTE - TESTA

Progetto architettonico: Marcante - Testa

Immagini : Officine Mimesi

Styling : Marcante - Testa

Fotolito e stampa: IGP Industrie Grafiche Pacini

Ufficio stampa: info@sabrinagiacchetti.it

Stampato in Italia Aprile 2019

Ceramica VOGUE
è un marchio di

altaeco
GRUPPO INDUSTRIALE



Socio Ordinario
del GBC Italia



Ceramics of Italy

Ceramica VOGUE
Via Papa Giovanni XXIII, 100 - Loc. Vergnasco
13882 Cerrione (BI) ITALIA
T. +39.015.672.1
Fax +39.015.671.626 (Italia)
Fax +39.015.671.352 (Export)
info@cervogue.com

Ceramica
VOGUE

TILES FOR ARCHITECTURE