

RETTANGOLO **K**

**GESSI** THE  
PRIVATE  
WELLNESS  
COMPANY®



INDEX

<b>RETTANGOLO K</b>	2
The icon generates a new form of art	
<b>K   CROMO</b>	4
<b>K   FINOX</b>	12
<b>K   BLACK METAL</b>	22
<b>K   BLACK METAL BRUSHED</b>	30
<b>K   COPPER</b>	40
<b>K   COPPER BRUSHED</b>	48
<b>K   BLACK XL</b>	58
<b>K   PRODUCT &amp; FINISHINGS LIST</b>	66

Since its founding, Gessi's mission was the original reinterpretation of the traditional image of the faucet. Accordingly, Gessi has been the frontrunner of a revolution in the vision of the residential and hospitality bathscape.

Surpassing its customary, merely functional aspect, Gessi strives to make the bathroom into a "room of style and well-being", a place for the open enjoyment of a living experience for its owner and guests and, as such, a space to reinvent, furnish and personalize. The revolutionary, essential and pure beauty of the sleek, minimalist and rigorous square lines of Gessi's Rettangolo have made this design a true icon.

Since its launch in 2002, architects and home interior enthusiasts have loved and employed this amazing product in the world's most beautiful projects. Rettangolo is a conceptual product considered, due to its perfect harmony, an absolute, immutable accomplishment.

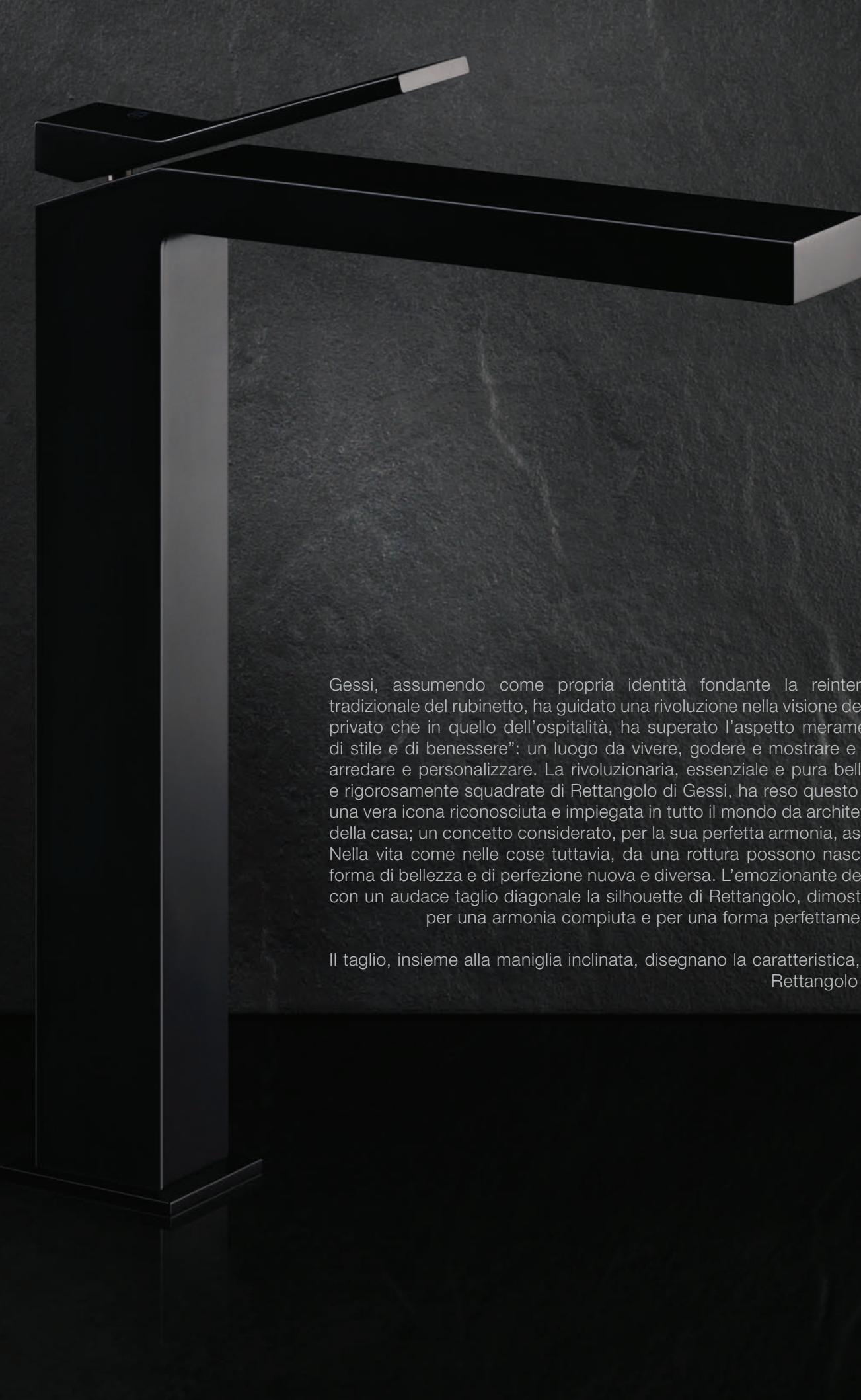
In life, however, disruptions can serve as the catalyst to the process of regeneration, eventually resulting in new and different forms of beauty and perfection. The sensational Rettangolo K demonstrates how this can be true even for disruptions in the perfect harmony and established shape of an icon. K's concept consists in having slivered Rettangolo silhouette with a bold diagonal cut.

Together with the resulting bent lever, the cut designs the fascinating signature "K" of the Line: the iconic Rettangolo has generated a new piece of art.



# R E T T A N G O L O K

L'ICONA GENERA UNA NUOVA FORMA D'ARTE - THE ICON GENERATES A NEW FORM OF ART



Gessi, assumendo come propria identità fondante la reinterpretazione originale dell'immagine tradizionale del rubinetto, ha guidato una rivoluzione nella visione dell'ambiente bagno che sia nel settore privato che in quello dell'ospitalità, ha superato l'aspetto meramente funzionale per divenire "stanza di stile e di benessere": un luogo da vivere, godere e mostrare e come tale uno spazio da inventare, arredare e personalizzare. La rivoluzionaria, essenziale e pura bellezza delle eleganti linee minimaliste e rigorosamente squadrate di Rettangolo di Gessi, ha reso questo design, fin dal suo lancio, nel 2002, una vera icona riconosciuta e impiegata in tutto il mondo da architetti e appassionati al bello e all'arredo della casa; un concetto considerato, per la sua perfetta armonia, assolutamente compiuto e immutabile. Nella vita come nelle cose tuttavia, da una rottura possono nascere processi di rigenerazione e una forma di bellezza e di perfezione nuova e diversa. L'emozionante design di Rettangolo K, che scompone con un audace taglio diagonale la silhouette di Rettangolo, dimostra come questo possa valere anche per una armonia compiuta e per una forma perfettamente risolta come quella di una icona.

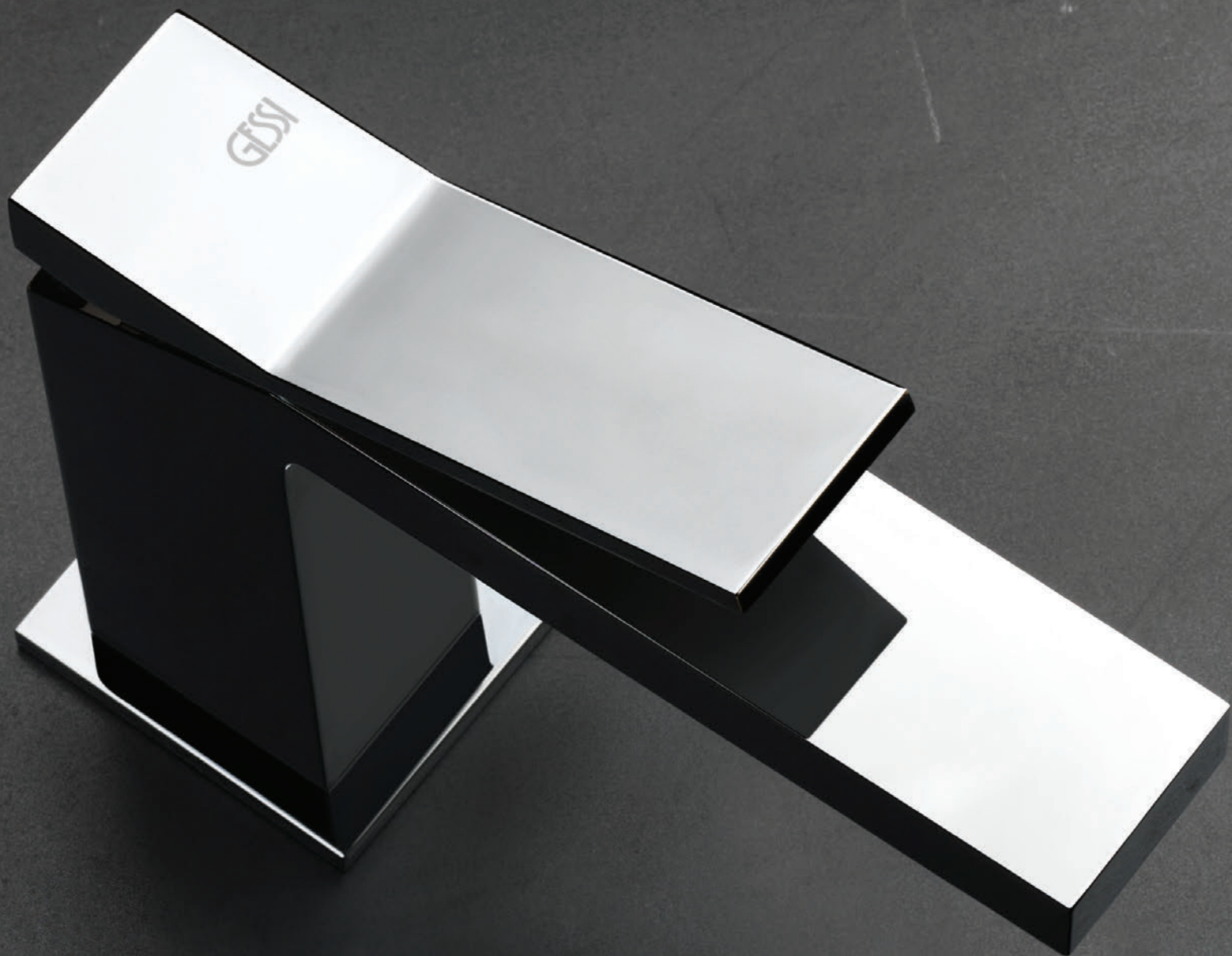
Il taglio, insieme alla maniglia inclinata, disegnano la caratteristica, affascinante "K" della Linea: l'icona Rettangolo ha generato un nuovo pezzo d'arte.



**53002 #031 CHROME**  
MISCELATORE  
MONOCOMANDO  
LAVABO, SENZA  
SCARICO / BASIN MIXER  
WITHOUT WASTE

THE  
BROOM  
W  
E





**53002 #031 CHROME**  
MISCELATORE  
MONOCOMANDO  
LAVABO, SENZA  
SCARICO / BASIN MIXER  
WITHOUT WASTE



## NELLE DEVIAZIONI DAL CONSUETO SI INCONTRANO UNICITA' E FASCINO

---

ABERRATIONS HAVE UNIQUENESS  
AND CHARM IN THEM

Oggi, per la ricerca di un agio da “comfort zone”, l’idea stessa di discontinuità è spesso rigettata, anziché essere considerata lo strumento grazie al quale ciascuno ha la possibilità di comprendere più a fondo se stesso e di reinventarsi, ridisegnando la propria esistenza. Il conformismo impone una aderenza al modello di perfezione estetica proposto dai mezzi di comunicazione, scoraggiando la ricerca di valorizzazione delle diversità come elementi di fascino e di unicità.

Today, for the sake of security and staying inside of the “comfort zone”, the very idea of discontinuity is often rejected. It should rather be embraced as the instrument for a deeper personal comprehension, a reinvention, the redefinition of one’s own existence. Conformity imposes adherence to the model of aesthetic perfection proposed by the media, discouraging the search for diversities as elements infused with charm and uniqueness.







A home suspended above the woods ground in MAINE, USA







**53002 #149 FINOX**  
MISCELATORE  
MONOCOMANDO  
LAVABO, SENZA  
SCARICO / BASIN MIXER  
WITHOUT WASTE

**53004 #149 FINOX**  
MISCELATORE  
MONOCOMANDO  
LAVABO ALTO, SENZA  
SCARICO, L=209 MM /  
HIGH VERSION BASIN  
MIXER, WITHOUT WASTE  
L=209 MM



FINOX

# UN OGGETTO PERFETTO SI PUO' "SPEZZARE" CREANDO UNA NUOVA BELLEZZA

---

A PERFECT OBJECT CAN "BREAK"  
CREATING A NEW FORM OF BEAUTY

Anche un oggetto perfetto si può "rompere", "spezzare" senza per questo perdere il suo valore e la sua bellezza, ma anzi creandone una nuova. E' questo per esempio il messaggio proveniente dell'antica cultura giapponese per il bello e dalla sua arte del Kintsugi, secondo la quale gli oggetti che si spezzano, vengono minuziosamente ricomposti, coprendo le fratture con un filo di luce, di polvere d'oro.

Far from causing a loss of value and beauty, a breach in what is perfect can indeed create a new form of exquisiteness. This is the message passed by the ancient Japanese sensibility for all things beautiful: according to the antique art of Kintsugi, the objects that break are meticulously recomposed, covering the fractures with a shimmering wire of golden powder.





FINE  
NOX





Concrete and vegetation, steel and water in RIO DE JANEIRO, BRAZIL





“Guarda  
gli oggetti  
abituati  
con occhi  
nuovi”

---

*“Look at usual things  
with unusual eyes”*

RETTANGOLO **K**

**GESSI** THE  
PRIVATE  
WELLNESS  
COMPANY®



**53002 #706 BLACK METAL**  
MISCELATORE MONOCOMANDO  
LAVABO, SENZA SCARICO / BASIN  
MIXER WITHOUT WASTE



# BLACK METAL





**53002**  
**#706 BLACK METAL**  
MISCELATORE MONOCOMANDO  
LAVABO, SENZA SCARICO / BASIN  
MIXER WITHOUT WASTE

**53004**  
**#706 BLACK METAL**  
MISCELATORE MONOCOMANDO  
LAVABO ALTO, SENZA SCARICO,  
L=209 MM / HIGH VERSION BASIN  
MIXER, WITHOUT WASTE  
L=209 MM

# DISCONTINUITA', ESSENZA DELLA RICCHEZZA DELLA VITA

---

DISCONTINUITY,  
THE VERY ESSENCE OF LIFE RICHNESS

La valorizzazione di una frattura come elemento di nuova bellezza ha un significato profondo, essa riflette l'essenza della vita e i cambiamenti che essa porta con sé. La vita infatti, consta non soltanto d'integrità, ma anche di rottura e, come tale, va accolta; le sue spaccature, le scissioni, ci portano a compiere nuove scelte e ad intraprendere nuovi percorsi.

Appraising a fracture as the element of a new form of beauty has a deep meaning: it reflects the very essence of life and the changes it brings. In fact, life is never entirely about perfect integrity, as it also encompasses ruptures, and it must be embraced as such. Its discontinuities and detours lead us to make choices and to undertake new paths.

BLANK







The transparency of the sea, the warmth of the sand in SAINT TROPEZ, FRANCE







GESSI

BLACK METAL



GSSI

AL BRUSHED

53002  
#707 BLACK METAL BRUSHED  
MISCELATORE MONOCOMANDO  
LAVABO, SENZA SCARICO / BASIN  
MIXER WITHOUT WASTE

BLACK METAL



ALL BRUSHED





The blue horizon of MALIBU, CALIFORNIA





“La semplicità  
è la più alta  
forma di  
raffinatezza”

---

*“Simplicity is the ultimate  
sophistication”*

Leonardo da Vinci



RETTANGOLO **K**

**GESSI** THE  
PRIVATE  
WELLNESS  
COMPANY®

R

E

R

R

O

O

**53002 #030 COPPER**  
MISCELATORE MONOCOMANDO  
LAVABO, SENZA SCARICO /  
BASIN MIXER, WITHOUT WASTE



# NUOVO, DIVERSO E BELLISSIMO

FRESH, DIFFERENT AND BEAUTIFUL



Le discontinuità negli oggetti come quelle della vita, vanno valorizzate con una linea di luce, poiché rappresentano la vera essenza di una storia. E' per questo che da un taglio nasce una forma di bellezza ancora più potente: ciò che si spezza, diventa più prezioso perchè unico. Così è per Rettangolo K, il cui concept vuole che la forma perfetta e apparentemente immutabile del corpo di Rettangolo sia percorsa da una linea trasversale che la spezza, che ne sovverte la silhouette creando un angolo nuovo. Una nuova luce ridisegna la iconica silhouette di Rettangolo; Il risultato è strabiliante: l'oggetto conserva la compiuta armonia della figura originaria, ma è nuovo, diverso, bellissimo.

Breaks in objects, as those that occur in life, shall be treasured with a shining mark, as they result in the true essence of a story.

This is why a disruption can generate an even more powerful form of beauty: what breaks, becomes more precious, as it is unique. This is very true for Rettangolo K. The design concept of the Line consists in cutting the celebrated solid body of the Rettangolo faucet with a transverse line that fractures it, subverting its iconic silhouette and creating an inedited angle. A new light redesigns the illustrious silhouette of Rettangolo and the result is amazing: while the object retains the accomplished harmony of the original figure, it is fresh, different, and absolutely beautiful.



COOPER



Swanky and enveloping in BELGRAVIA, LONDON









53002

**#708 COPPER BRUSHED**

MISCELATORE MONOCOMANDO  
LAVABO, SENZA SCARICO / BASIN  
MIXER WITHOUT WASTE

53004

**#708 COPPER BRUSHED**

MISCELATORE MONOCOMANDO  
LAVABO ALTO, SENZA SCARICO,  
L=209 MM / HIGH VERSION BASIN  
MIXER, WITHOUT WASTE  
L=209 MM

COPPER BR



RUSHED

DALL'ICONA  
UN NUOVO INE-  
DITO SPLENDORE.  
RETTANGOLO E'  
SEMPRE RIVOLU-  
ZIONARIO

---

A NEW INEDITED SPLENDOR FROM  
THE ICON. RETTANGOLO IS FOREVER  
AND AGAIN REVOLUTIONARY

Rettangolo, l'icona, è una forma talmente ideale da creare un nuovo inedito splendore quando viene scomposta, facendo nascere K, il Rettangolo eversivo. Di nuovo e sempre rivoluzionario.

Rettangolo is appropriately considered one icon; in fact, its form is so ideal it is capable of giving life to a new unparalleled splendor when it is torn off to create K, the "subversive" Rettangolo, forever and again one revolutionary concept.

53002  
#708 COPPER BRUSHED  
MISCELATORE MONOCOMANDO  
LAVABO, SENZA SCARICO / BASIN  
MIXER WITHOUT WASTE

COPPER BR







The quiet beauty of LAKE TAHOE, USA







“Da dove nascono  
le nuove idee?  
La risposta è semplice:  
dalle differenze.  
La creatività scaturisce  
da accostamenti  
inaspettati”

---

*“Where do new ideas come from?  
The answer is simple: differences.  
Creativity comes from unlikely juxtapositions”*

Nicholas Negroponte

RETTANGOLO **K**

**GESSI** THE  
PRIVATE  
WELLNESS  
COMPANY®



**53002**  
**#299 BLACK XL**  
MISCELATORE MONOCOMANDO  
LAVABO, SENZA SCARICO / BASIN  
MIXER WITHOUT WASTE

**53004**  
**#299 BLACK XL**  
MISCELATORE MONOCOMANDO  
LAVABO ALTO, SENZA SCARICO,  
L=209 MM / HIGH VERSION BASIN  
MIXER, WITHOUT WASTE  
L=209 MM



XXI

KK

OO

AA

LL

BB



**53002**  
**#299 BLACK XL**  
MISCELATORE MONOCOMANDO LAVABO, SENZA  
SCARICO / BASIN MIXER WITHOUT WASTE

**53004**  
**#299 BLACK XL**  
MISCELATORE MONOCOMANDO LAVABO ALTO,  
SENZA SCARICO, L=209 MM / HIGH VERSION BASIN  
MIXER, WITHOUT WASTE  
L=209 MM

# RIGORE E IMPREVEDIBILITA': CERCARE LA BELLEZZA FUORI DAI LUOGHI COMUNI

---

RIGOUR AND UNPREDICTABILITY:  
LOOKING FOR BEAUTY "OUTSIDE THE BOX"

C'è, in questo nuovo design, il solenne, rassicurante rigore di Rettangolo e qualcosa di inedito che accende e stimola; c'è la ricerca dell'ordine, della continuità e il fascino del discontinuo. Dentro questo incontro abita l'essenza più pura che l'uomo deve recuperare: la capacità di trovare una nuova bellezza fuori dai luoghi comuni.

This new design has the solemn, reassuring rigor of Rettangolo, and something unusual that intrigues and inspires. It embodies the search for order and continuity and the charm of the irregular and unpredictable at the same time. Within this thrilling encounter lies the purest essence that people should recover: the ability to find new forms of beauty diverging from the customary and conventional.















# PRODUCT & FINISHINGS LIST





031  
Cromo / Chrome



149  
Finox



299  
Nero XL / Black XL

---

# FINISHINGS LIST



030  
Copper



708  
Copper Brushed



706  
Black Metal



707  
Black Metal Brushed



**53001**  
53002 without waste



**53005** L=128 mm  
53006 without waste



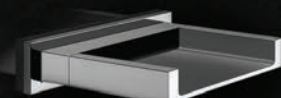
**53003** L=209 mm  
53004 without waste



**53007**



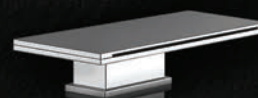
**39892\_39900**  
39897\_39901 with light  
available only in Mirror Steel  
and Steel Brushed



**20193**  
available only in Chrome



**20293**



**20192**  
available only in Chrome



**20191**  
not available in Black XL



**20123**

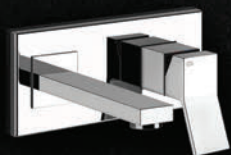


**20021**  
20023 with water outlet  
available only in Chrome and Finox



**20120** L=187 mm  
20121 min 70 mx 300 mm





**44697\_53089**

44697\_53089 L=147 mm

44697\_53088 L=207 mm

44697\_53090 L=257 mm



**20114** L=207 mm

20118 min 70 max 300 mm

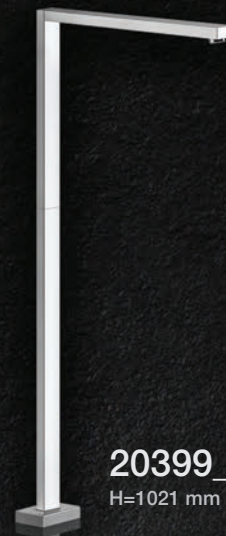


**46112\_53109**



**20099**

20199 min 50  
max 1800 mm



**20399\_20396**

H=1021 mm



**53047**



**53013**



**53037**



**53043**



**46189\_53128**



**53031**



**20111**



**19431**



**44639\_53136**  
44639\_53138



44655\_53061



44673\_53079



09269\_20182 1-way  
09269\_20184 2-way  
09269\_20190 3-way



44639\_53140  
44639\_53141



23405 \*  
23409 sliding rail



23407 \*  
23411 sliding rail



23447 \*  
23451 sliding rail



20142  
20145 without water outlet



20144 H=615 mm

\* available only in Chrome and Finox



43103\_43024



43105\_43026



43107\_43028



43109\_43030



43111\_43032



**15186** H=270 mm  
300 x 300 mm  
20151 216 x 140 mm



**15199** H=min 115 max 1865  
300 x 300 mm  
20150 216 x 140 mm



**33095**



**15185** 300 x 300 mm  
20148 216 x 140 mm



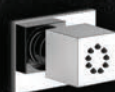
**20154**



**01637**



**32975**



**20172**



**32973**



**32987\_32984**



**32979**



**43103\_43214**



**43105\_43216**



**43107\_43218**



**43109\_43220**



**43281\_43252**



**43283\_43264**



300x300 mm

**57301\_57002** RAINFALL function

**57305\_57004** RAINFALL /  
WATERFALL function



300x300 mm

**57303\_57002** RAINFALL function

**57307\_57004** RAINFALL /  
WATERFALL function



300x500 mm

**57401\_57006** RAINFALL function

**57409\_57010** RAINFALL / MIST  
WATERFALL function



300x500 mm

**57403\_57006** RAINFALL function

**57411\_57010** RAINFALL / MIST  
WATERFALL function

AFILO  
SYSTEM



500x500 mm

**57501\_57012** RAINFALL function

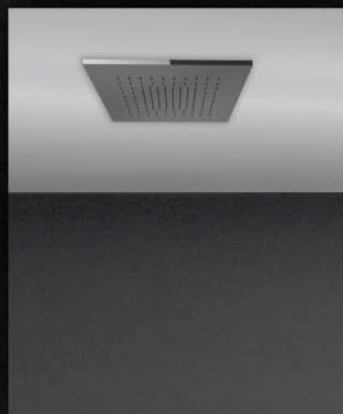
**57509\_57016** RAINFALL / MIST  
WATERFALL function



500x500 mm

**57503\_57012** RAINFALL function

**57511\_57016** RAINFALL / MIST  
WATERFALL function



350x350 mm

**57801\_57871** RAINFALL function**57807\_57875** RAINFALL / MIST  
WATERFALL functionwall-mounted **57915** RAINFALL / MIST  
WATERFALL function

300x500 mm

**57805\_57006** RAINFALL function**57811\_57010** RAINFALL / MIST  
WATERFALL function

500x500 mm

**57901\_57012** RAINFALL function**57907\_57016** RAINFALL / MIST  
WATERFALL functionwall-mounted **57917** RAINFALL / MIST  
WATERFALL function

## MINIMALI & COLOUR SYSTEM

**57821\_57877** RAINFALL function**57827\_57876** RAINFALL / MIST  
WATERFALL function**57825\_57881** RAINFALL function**57831\_57882** RAINFALL / MIST  
WATERFALL function**57921\_57997** RAINFALL function**57927\_57977** RAINFALL / MIST  
WATERFALL function

350x350 mm

wall-mounted **57933** RAINFALL functionwall-mounted **57935** RAINFALL / MIST  
WATERFALL function

300x500 mm



500x500 mm

wall-mounted **57937** RAINFALL functionwall-mounted **57939** RAINFALL / MIST  
WATERFALL function



20801  
20802 black



20807  
20808 black



20810  
20811 black



20813  
20814 black



20819  
20820 black



20804



20849



20855



20915



20897 30 cm  
20900 45 cm  
20903 60 cm



20909



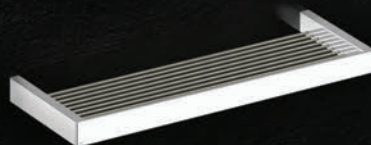
20879  
20880 black



20867  
20868 black



20947 30 cm  
20949 60 cm



20950 60 cm



20945 60 cm - whit verex



20988



20825  
20826 black



20831  
20832 black



20834  
20835 black



20837  
20838 black



20843  
20844 black



20921



20861



20933  
20934 black



20893



20990 20991 black



20981



20984



20939



20941



**37596** open shelves right side  
**37597** open shelves left side



**37594**  
**37593** without side ledge



**37573**



**37575**



**37521** floor drainage  
**37523** wall drainage



**37527** floor drainage  
**37526** wall drainage





**37591**

37592 external lacquering



**37598**

made to measure - Max 190x105x55 cm



**37541**

counter or under counter washbasin



**37543**

counter or under counter washbasin



**37571**

wall-mounted or counter washbasin



**37572**

wall-mounted or counter washbasin

PHOTOS—  
PROPERTY OF GESSI

GRAPHIC DESIGN  
PHOTOS SHOOTING  
TEXT, ART DIRECTION—  
GESSI

© GESSI S.P.A.  
ALL RIGHTS RESERVED

RETTANGOLO K IS A REGISTERED  
TRADEMARK OWNED  
BY GESSI S.P.A.

PRINTED IN ITALY BY—  
GRAFICHE QUIRICI

<ED. JULY 2017> COPYRIGHT © GESSI SPA

Le illustrazioni e le descrizioni contenute nel presente catalogo e negli stampati della venditrice non comportano obbligo di fedele esecuzione; i dettagli e le misure contenute sono da considerarsi indicativi e soggetti a modifiche senza preavviso. Eventuali errori e/o refusi di stampa del presente catalogo non costituiscono motivo di contestazione.

The images and descriptions included in our literature do not constitute an obligation of an accurate realization of the product, the details and the measurement included are to be used as a guide and maybe modified without notice.  
Possibile mistakes and/or misprints of current catalogue will not be object of dispute.

GMC001180

**GESSI** THE  
PRIVATE  
WELLNESS  
COMPANY®



GESSI SpA  
Parco Gessi - 13037 Serravalle Sesia  
(Vercelli) ITALY  
Tel. +39 0163 454111  
Fax +39 0163 459273  
[www.gessi.com](http://www.gessi.com) - [gessi@gessi.it](mailto:gessi@gessi.it)





